

# PARIS-SACLAY

RECHERCHE / DEVELOPPEMENT / INNOVATION

AVRIL 2015

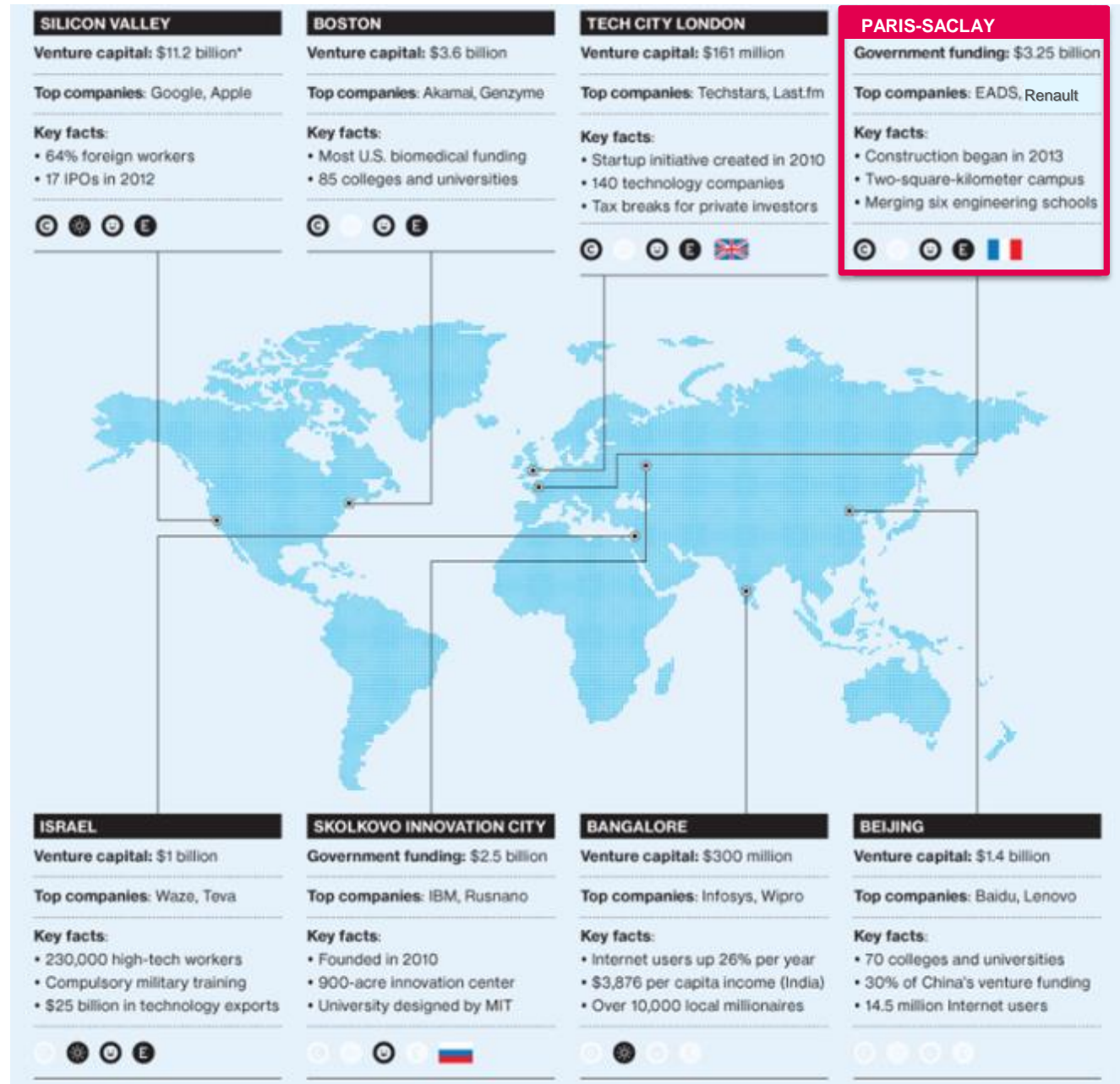
# PARIS-SACLAY



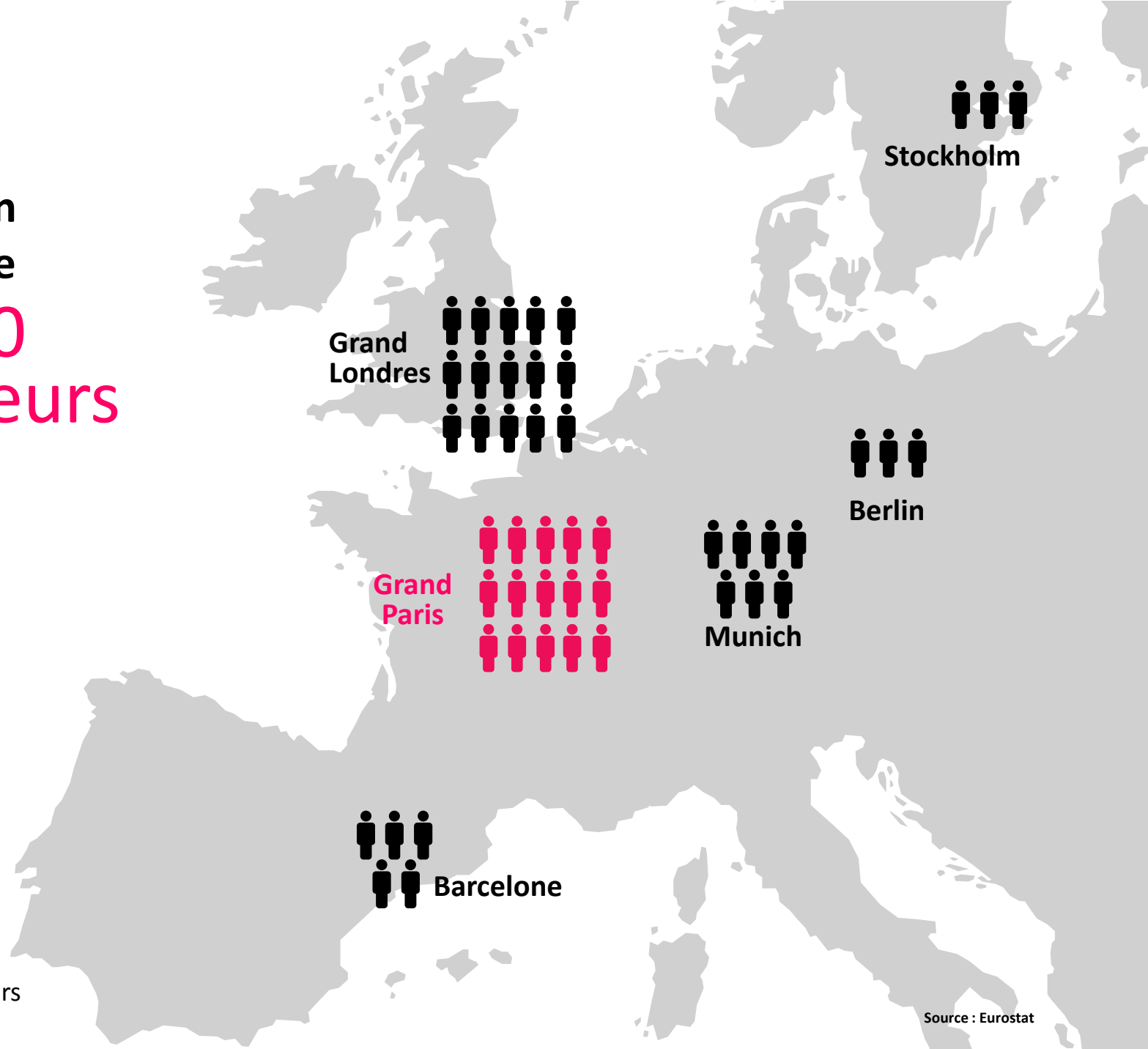
## 8 CLUSTERS MONDIAUX


SELON LA  
MIT TECHNOLOGY  
REVIEW

- STRONG IP PROTECTION
- GOOD WEATHER
- LIBERAL IMMIGRATION LAWS
- ENTREPRENEURIAL CULTURE
- FLAG = GOVERNMENT CLUSTER

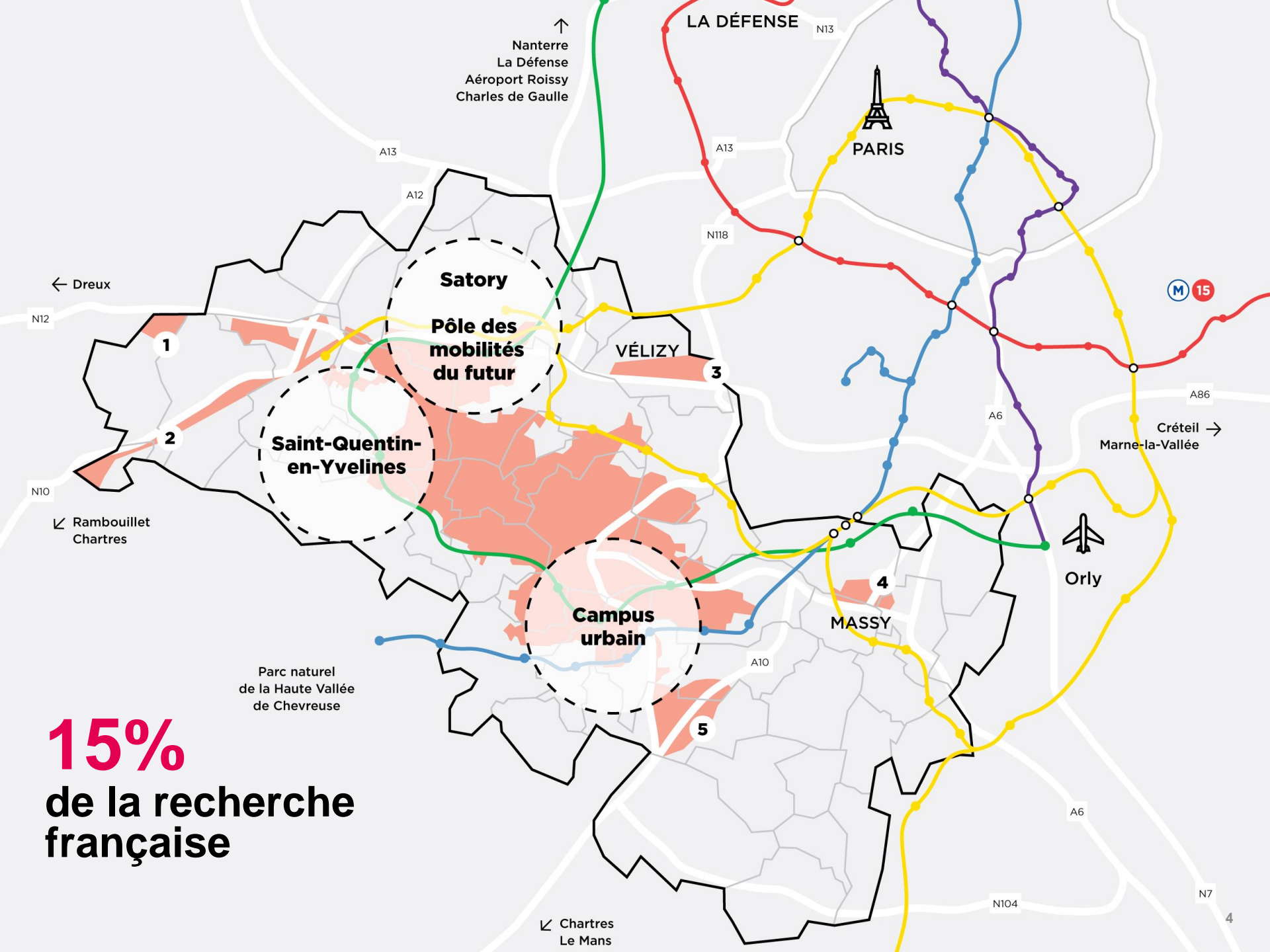


Dans la  
compétition  
européenne  
**150 000**  
chercheurs



 / 10 000 chercheurs

**15%**  
de la recherche  
française



# Investissements publics et privés

## 20 milliards d'euros



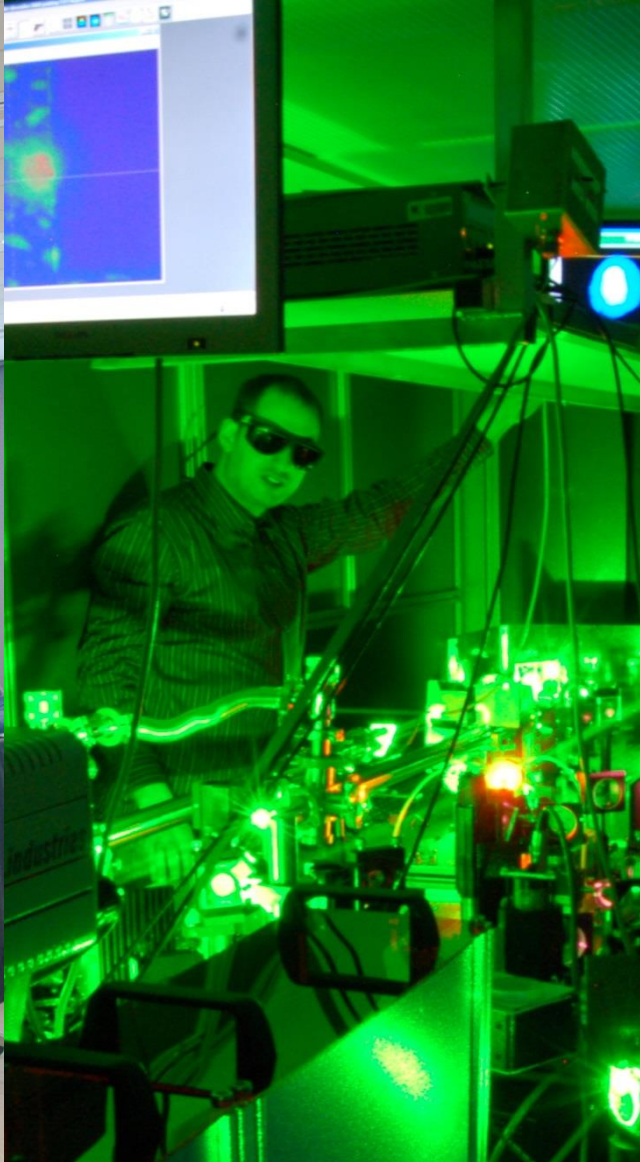
• *Site web à destination des entreprises* *Site web à destination des entreprises*



**R&D**

**Immobilier  
et foncier**

**Transports**



**Un cluster européen**

• Une université

• De nouveaux campus

**1%**  
de la population  
française



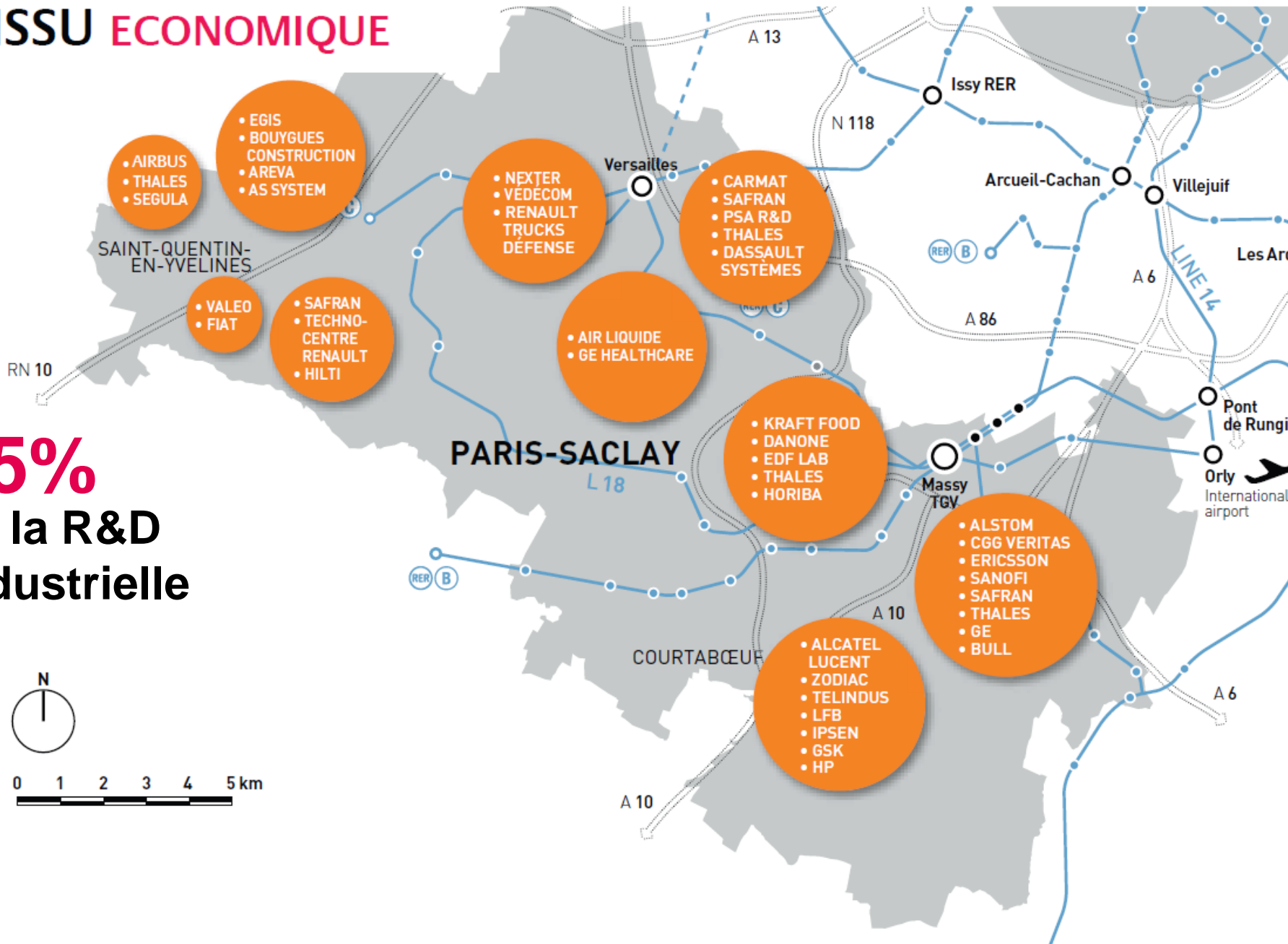
**1,3%**  
des emplois en  
France



**3ième zone d'emploi des  
cadres en France  
6,3% de chômage**

# TISSU ECONOMIQUE

**15%**  
de la R&D  
industrielle



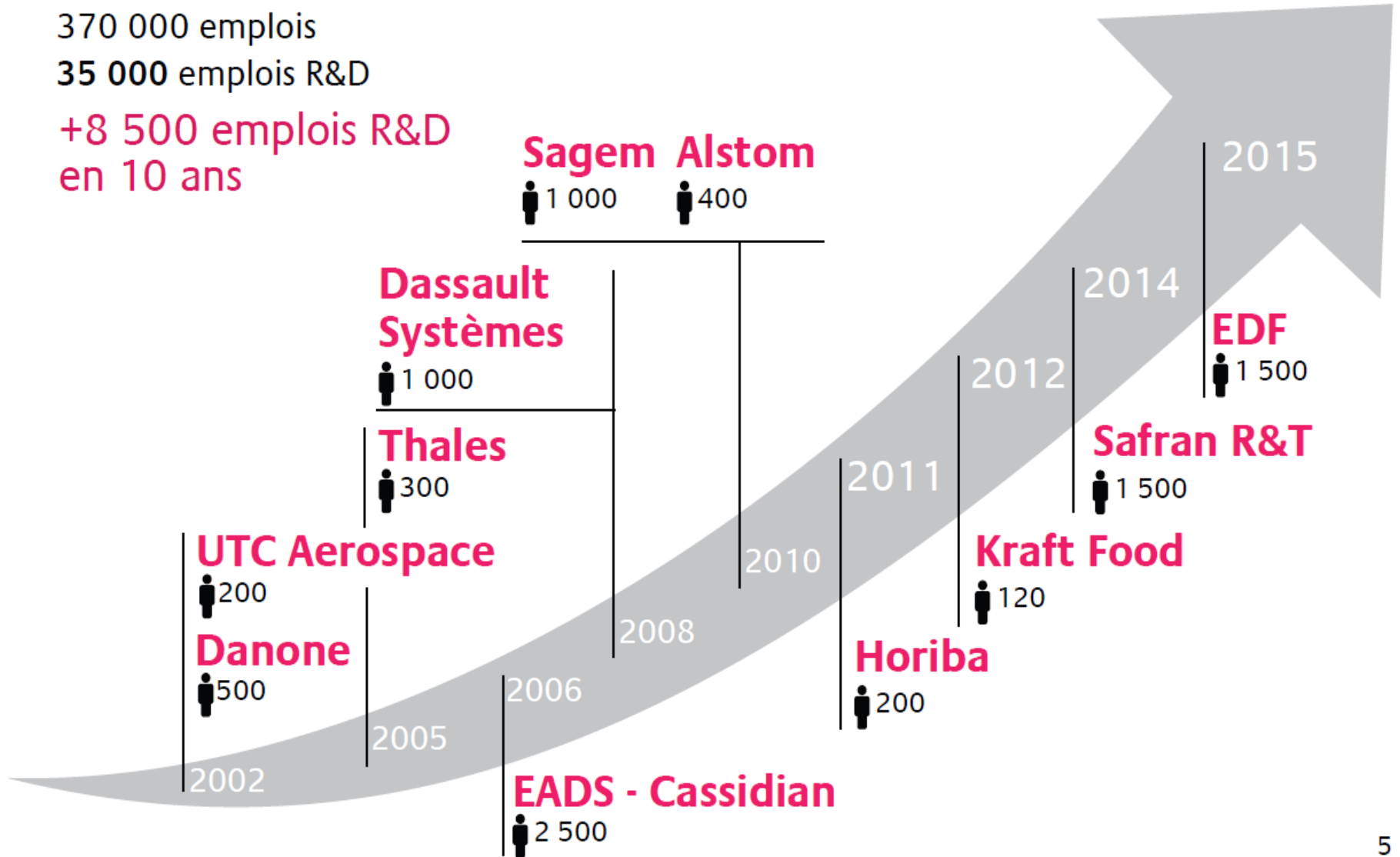


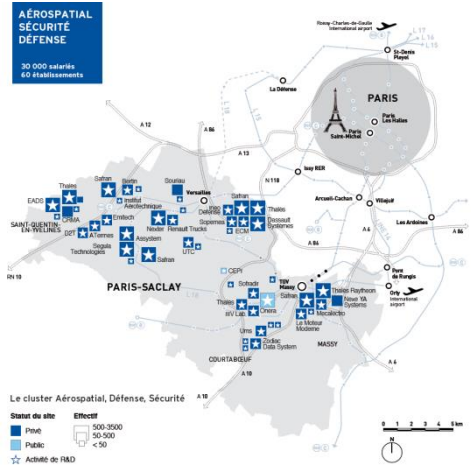
# DYNAMIQUE INDUSTRIELLE

370 000 emplois

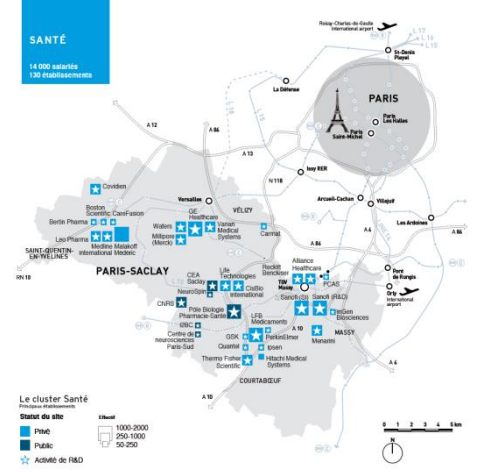
35 000 emplois R&D

+8 500 emplois R&D  
en 10 ans



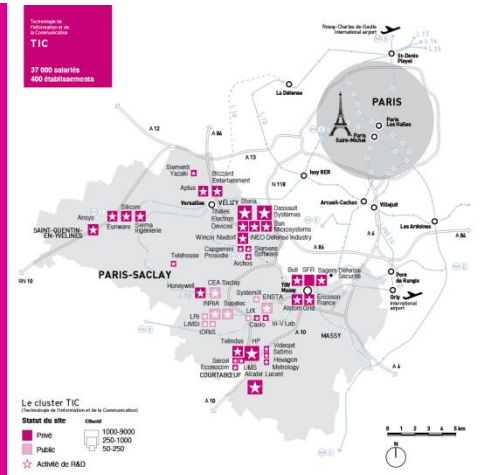


**Aéronautique  
Défense Sécurité  
Cluster**  
30 000 emplois  
60 établissements



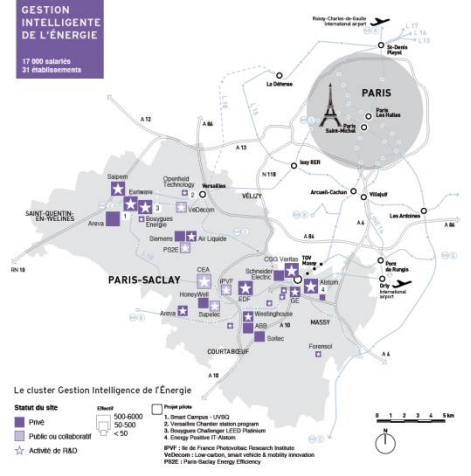
**5 clusters  
stratégiques**

**TIC**  
37 000 emplois  
400 établissements

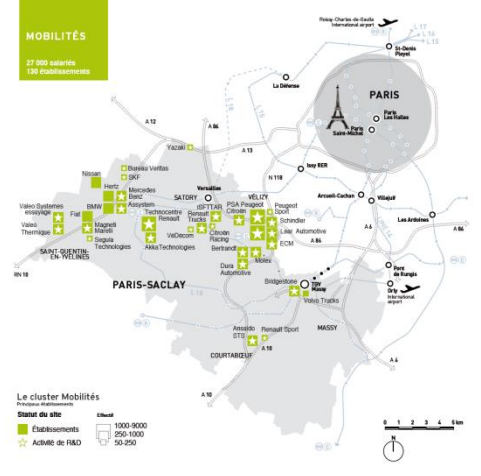


**Santé**  
15 000 emplois  
100 établissements

**PARIS-SACLAY**



**Energie Climat**  
17 000 emplois  
31 établissements



**Mobilité**  
27 000 emplois  
120 établissements



Un cluster européen

**Une université**

De nouveaux campus

# Une université tournée vers les enjeux d'avenir



**Management**

**Ingénierie et Sciences et Technologie de l'Information**

**Sciences Fondamentales**

**Droit et Sciences politiques**

**Sciences du Sport et du Mouvement Humain**

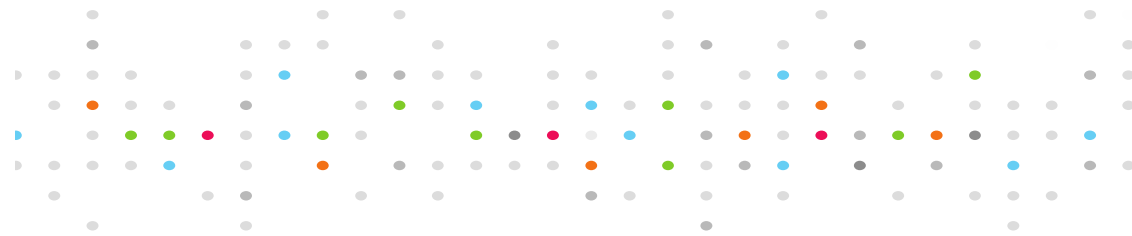
**Biologie, Médecine, Pharmacie**

**Economics and Social Sciences**

**Biodiversité, Agriculture et Alimentation, Société, Environnement (BASE)**

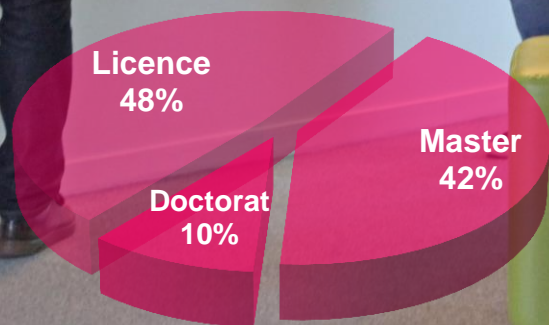
**Humanités**

# Renforcement de la recherche et de la formation

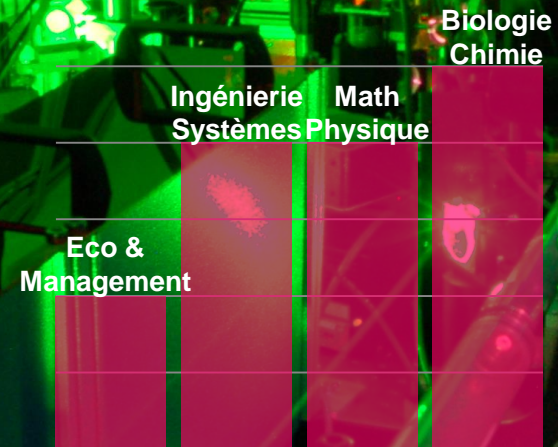
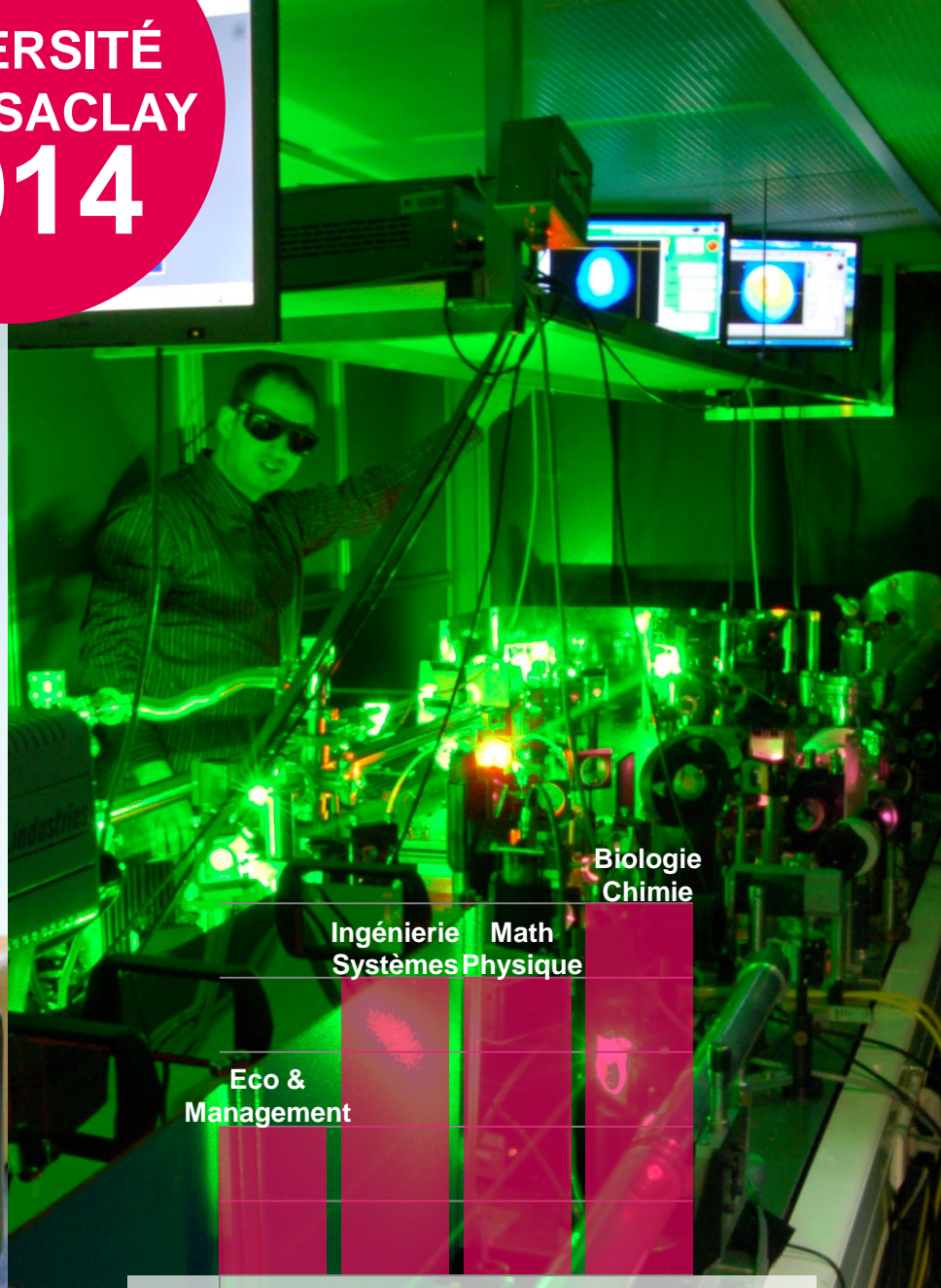


2012-13	2014	2015	2016	2017	2018	2019
<b>ENSTA ParisTech</b>  <b>Nano-INNOV</b>  <b>Digiteo</b>  <b>System X</b> IRT Ingénierie Numérique  <b>Doséo</b>	<b>Université Paris-Saclay</b>	<b>ESTACA</b>  <b>INRIA Labs</b> Alan Turing  <b>Ecole Polytechnique</b> Laboratoires  <b>PS2E</b> IRT Paris-Saclay efficacité énergétique	<b>ISMO</b> Institut des sciences moléculaires d'Orsay  <b>QUAERO</b>  <b>ENSAE ParisTech</b>  <b>IPVF</b> Institut photovoltaïque d'Ile-de-France	<b>Ecole Centrale</b>  <b>IPHE</b> Incubateur Pépinière, Hôtel d'entreprise  <b>C2N</b> Centre de nanosciences et nanotechnologies  <b>Neuroscience</b>  <b>ICE</b> Institut pour le Climat et l'Environnement	<b>ENS Cachan</b>  <b>Institut Mines-Télécom</b>  <b>Université Paris-Sud</b> Centre physique, matière et rayonnement	<b>Agro ParisTech/INRA</b>  <b>Université Paris-Sud</b> Pôle biologie, pharmacie, chimie  + IDEEV Institut Diversité Ecologique et Evolution du Vivant

# UNIVERSITÉ PARIS-SACLAY 2014



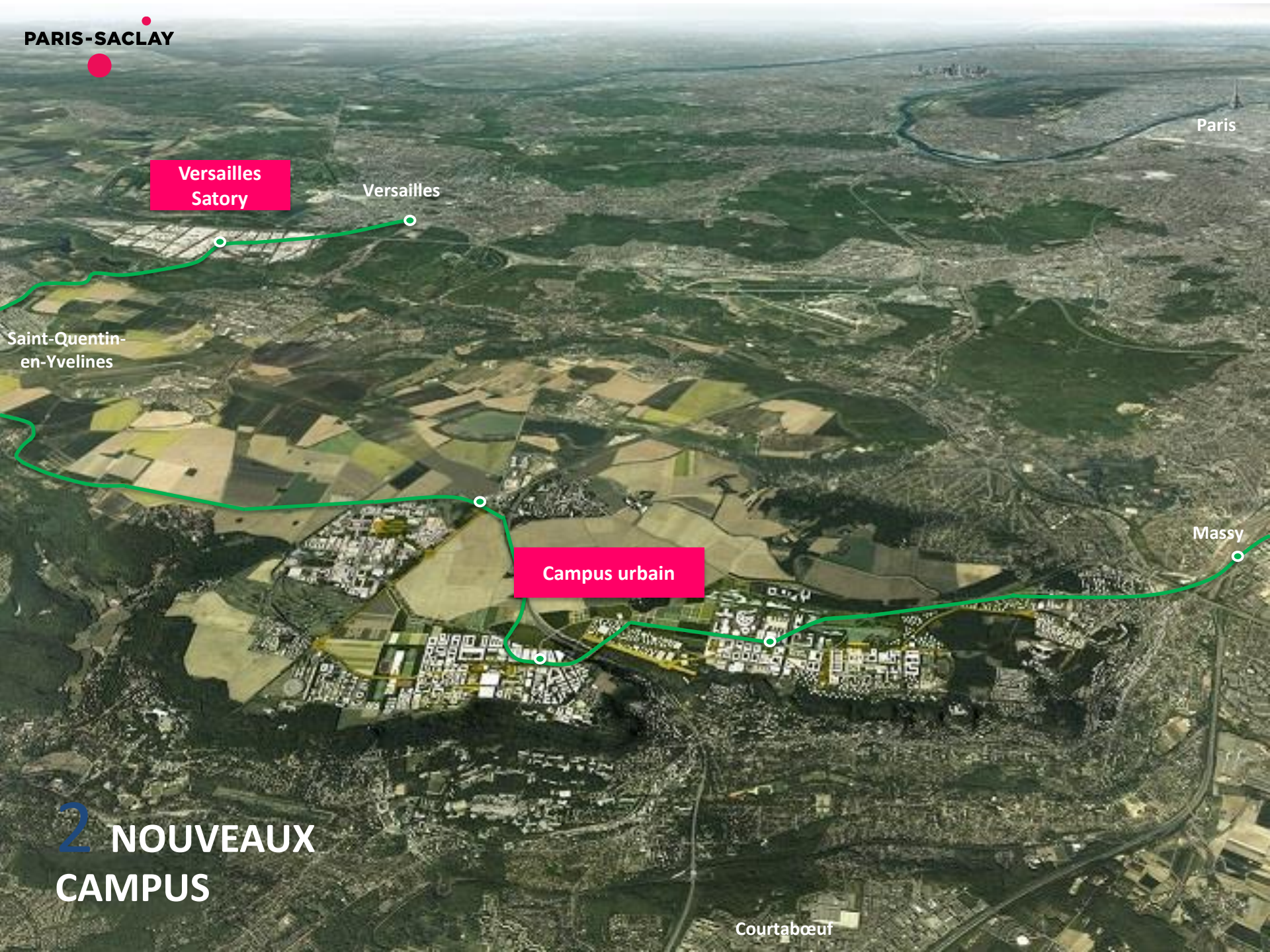
60 000 étudiants



15 000 chercheurs



Un cluster européen  
Une université  
De nouveaux campus



Versailles  
Satory

Versailles

Paris

Saint-Quentin-  
en-Yvelines

Massy

Campus urbain

Courtabœuf

## 2 NOUVEAUX CAMPUS

# Quartier de l'Ecole polytechnique



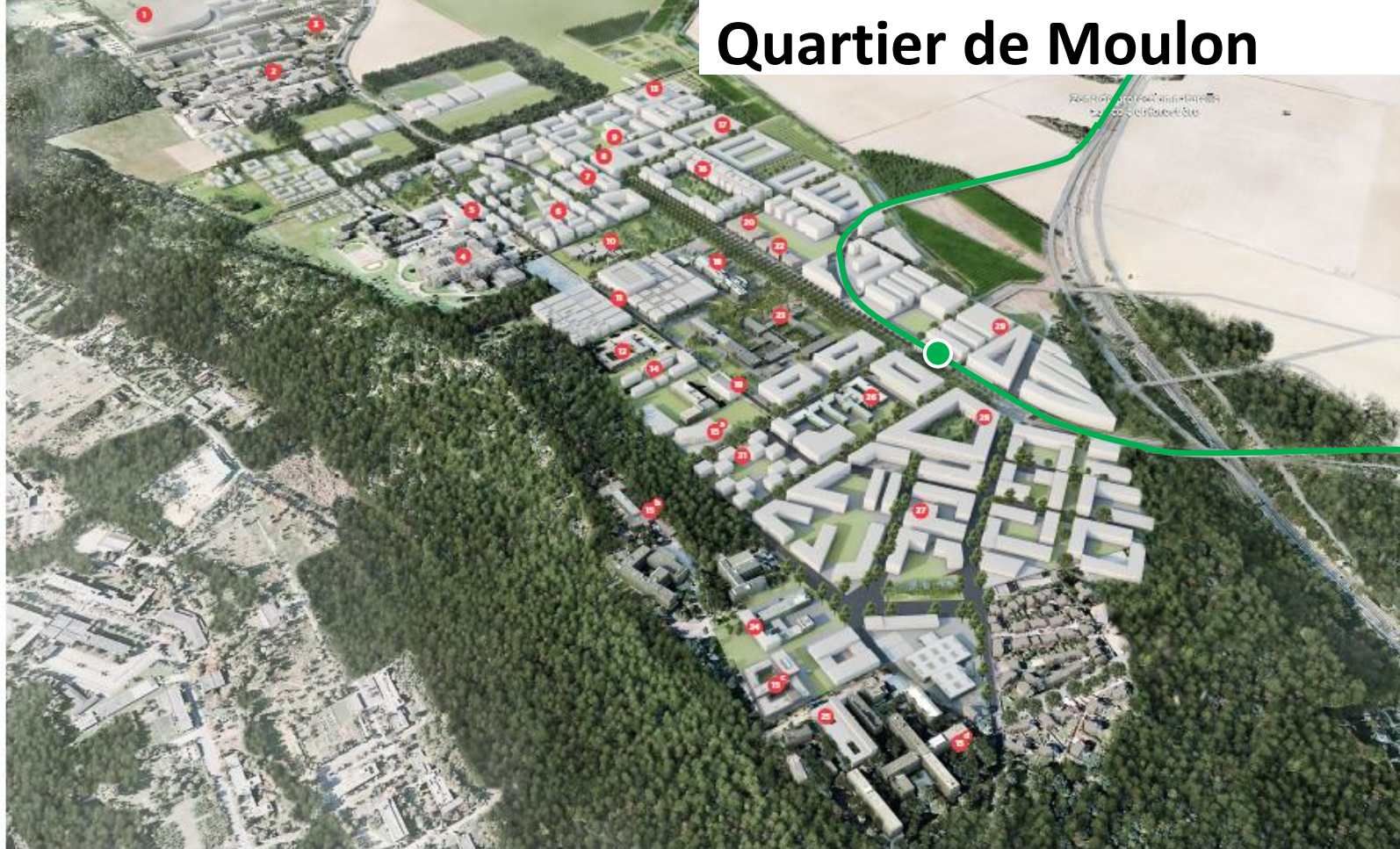
Surface: 232 hectares  
 Programmation totale: 870 000 m<sup>2</sup>  
 - 196 000 m<sup>2</sup> d'enseignement supérieur et recherche  
 - 360 000 m<sup>2</sup> de développement économique  
 - 200 000 m<sup>2</sup> de logements familiaux  
 - 78 000 m<sup>2</sup> de logements étudiants  
 - 36 000 m<sup>2</sup> de services, commerces, équipements publics

- 1 Nano-INNOV SystemX
- 2 AgroParisTech/INRA
- 3 EDF Lab Campus
- 4 Centre de nanosciences et nanotechnologies - CNRS
- 5 EDF Lab R&D
- 6 300 à 400 logements étudiants privés
- 7 Horiba
- 8 250 à 350 logements étudiants sociaux
- 9 Poste source ERDF

- 10 Incubateur, pépinière, hôtel d'entreprises
- 11 Danone, Sofradir
- 12 Institut Mines-Télécom
- 13 Institut Photovoltaïque d'Ile-de-France
- 14 300 logements étudiants, résidence hôtelière, commerces
- 15 330 logements pour étudiants et apprentis/restaurants et commerces
- 16 500 à 700 logements familiaux
- 17 Institut d'Optique Graduate School

- 18 Thales R&D
- 19 300 logements étudiants sociaux
- 20 Bâtiment d'enseignements mutualisés
- 21 Extension des laboratoires de l'Ecole polytechnique
- 22 ENSAE ParisTech
- 23 Ecole polytechnique
- 24 Halle multisports mutualisée
- 25 ENSTA ParisTech
- 26 Radar de l'Aviation civile

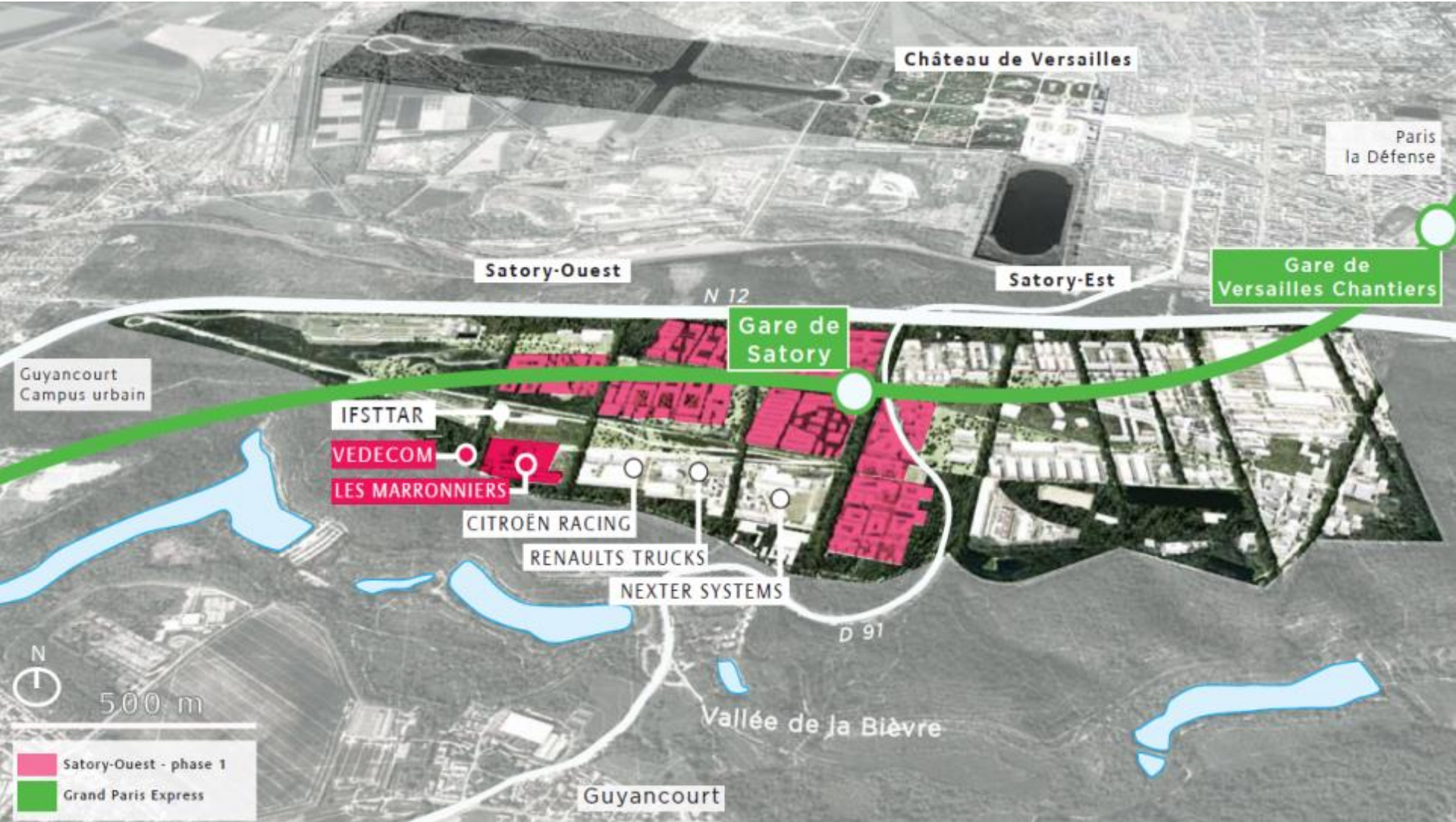
# Quartier de Moulon



Surface: 337 hectares  
 Programmation totale: 870 000 m<sup>3</sup>  
 - 350 000 m<sup>3</sup> d'enseignement supérieur et recherche  
 - 200 000 m<sup>3</sup> de développement économique  
 - 180 000 m<sup>3</sup> de logements familiaux  
 - 90 000 m<sup>3</sup> de logements étudiants  
 - 50 000 m<sup>3</sup> de services, commerces, équipements publics

- |   |  |  |
|---|--|--|
| 1 Synchrotron SOLEIL  | 13 Institut Diversité, Écologie et Evolution du Vivant - UPSud | 18 Lieu de vie                                       |
| 2 Parcs d'activités Espace technologique et les Algorithmes | 14 Résidence Emille du Châtelet                                | 20 DigiteoLab  |
| 3 Installation pour le Climat et l'Environnement - CEA      | 15 Centre de Physique, Matière et Rayonnement - UPSud          | 21 310 logements étudiants                           |
| 4 Supélec   | 16 Bâtiment d'enseignement de la Physique                      | 22 Pôle commun de recherche Informatique - UPSud     |
| 5 200 logements étudiants privés                            | 17 Laboratoire Aimé Cotton                                     | 23 IUT d'Orsay - UPSud                               |
| 6 1000 logements étudiants                                  | 18 Opération FAST / LPTMS / IPA                                | 24 Quaero / LIMSI - CNRS                             |
| 7 Logements, commerces, services, équipements publics       | 19 Laboratoire de physique des solides                         | 25 Institut des Sciences moléculaires d'Orsay        |
| 8 Pôle sportif de quartier                                  | 20 École normale supérieure de Cachan                          | 26 Pôle universitaire d'Informatique d'Orsay - UPSud |
| 9 Groupe scolaire   | 21 400 logements étudiants sociaux                             | 27 Parc d'activités Orsay Université                 |
| 10 CNEF   | 22 Institut de Biologie des Plantes - UPSud                    | 28 Pôle Biologie Pharmacie Chimie - UPSud            |
| 11 École Centrale Paris                                     |  | 29 Learning Center                                   |
| 12 Laboratoire de Génie électrique de Paris                 |  |  |

# Campus Versailles - Satory



# PARIS-SACLAY

A scientific,  
economic and  
urban project



A GLOBAL CLUSTER

- MAJOR PROJECTS
- GOVERNANCE
- JOIN PARIS-SACLAY

Innovation, growth, employment

A world class university

Urban project

Connexions

Eco-territory

[www.epps.fr](http://www.epps.fr)



[@ParisSaclay](https://twitter.com/ParisSaclay)

PARIS-SACLAY

# IMAGINEZ LE CAMPUS DU FUTUR

#services innovants #lien social #qualité de vie



# Studyka

*We love challenges!*

[WWW.STUDYKA.COM](http://WWW.STUDYKA.COM)

*sodexo*  
SERVICES DE QUALITÉ DE VIE



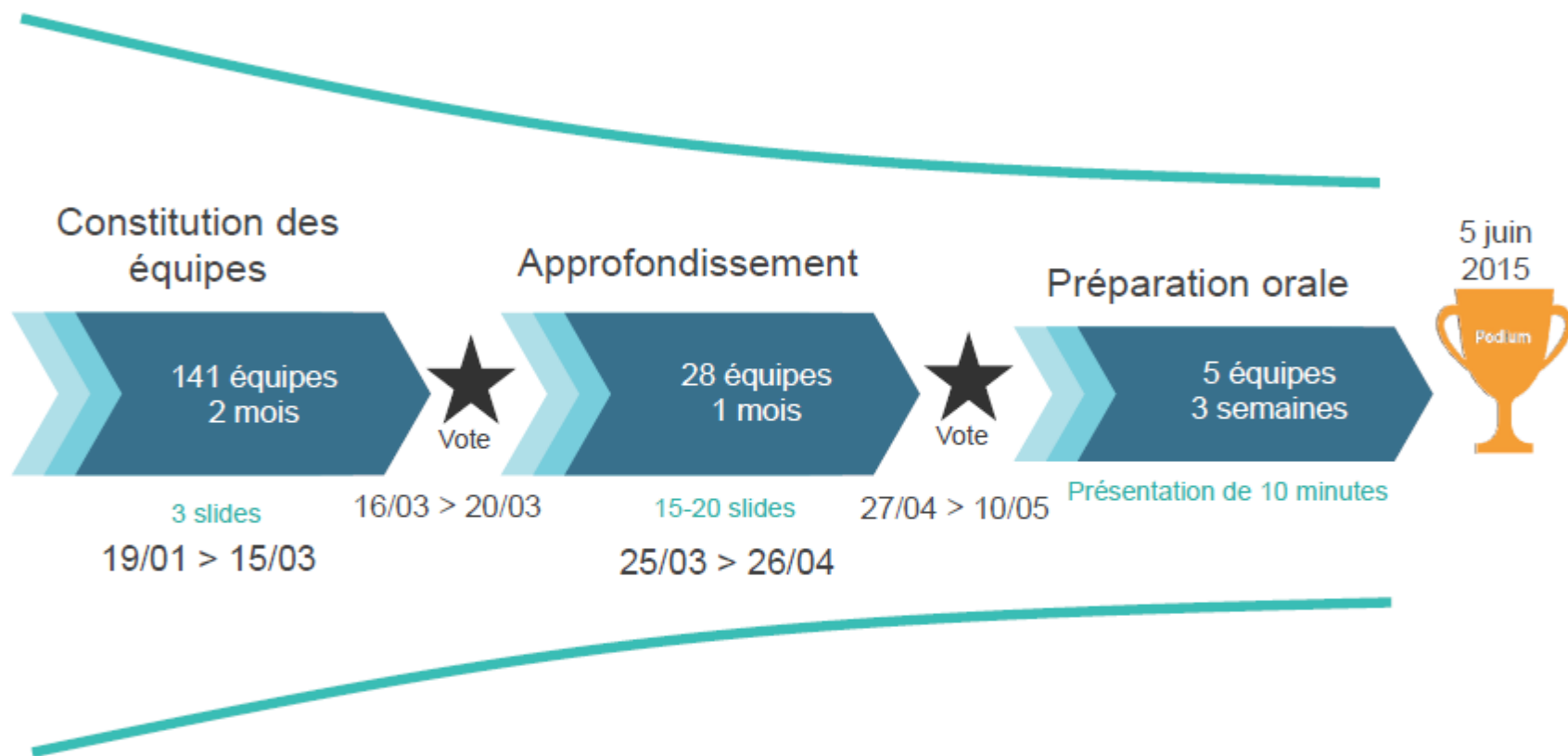
**CA** CRÉDIT  
AGRICOLE



**PARIS-SACLAY**

The Paris-Saclay logo features the text "PARIS-SACLAY" in a bold, black, sans-serif font. It is accompanied by two red circles: a small one above the letter 'Y' and a larger one below the text.

# Planning



## Les résultats : PARIS / SACLAY en chiffres

---

- ✓ 141 équipes
- ✓ 312 participants
- ✓ 500 000 étudiants touchés
- ✓ 114 dossiers: *contre 69 l'année passée!*
- ✓ 121 écoles représentées
- ✓ 16 formations
- ✓ 13 pays représentés
- ✓ 28 nationalités représentées

# Ecoles Françaises représentées

## + de 15 Ecoles de Saclay

HEC Paris  
Polytech paris-sud  
Ecole Centrale Paris  
Télécom ParisTech  
Télécom SudParis  
Supélec  
Polytechnique  
Université Saint Quentin en Yvelines  
Arts et Métiers ParisTech  
IUT Orsay  
Ensav  
ENSTA  
Institut Optique Graduate School  
Université d'Évry Val d'Essonne  
Agroparistech  
Université Paris 11 - Paris Sud  
ENS Cachan  
ENSAM

## + de 80 Autres écoles représentées

ISC Paris	ECE Paris
Sciences Po Paris	Insa lyon
Ionis School of Technology and Management	Louis Vicat
INSEEC Paris	Institut Catholique
ESCP EUROPE	Polytechnique
IAE Montpellier	France Business School
Ascencia Business School	ESRA PARIS
ECE	ENCG
National Institute of Technology Trichy	ESEG
Institut d'urbanisme de paris	Ionis STM
ENST	IPI
EFAP	UPEM
Université paris 02 - panthéon assas	ESTIA
	Sup de com
	...

## Les pays représentés

13 pays représentés :

France  
Inde  
Chine  
Etats-Unis  
Italie  
Maroc  
Bulgarie  
Guadeloupe  
Tunisie  
Mexique  
Bangladesh  
Russie  
Lituanie  
Indonésie  
Liban

+ de 30 Universités étrangères dont :

University of Florida,  
University of Alabama,  
Indian Institute of Technology Bombay,  
Technical University of Sofia,  
Häme University of Applied Sciences,  
University of Vaasa,  
IIT Bombay,  
Meerut Institute of Engineering and Technology,  
National Institute Of Technology,  
Politecnico di Milano,  
Kaunas university of technology,  
Guru ghasidas university,  
University of Architecture,  
Civil Engineering and Geodesy , etc.

**PARIS-SACLAY**  
ÉDITION 2



**Place au vote !**