



Production
Graphique



PRODUITS & SERVICES



CA
IMMOBILIER

Tous nos tarifs sont indiqués en HT

PRÉSENTATION

Le catalogue que nous vous proposons de consulter présente les travaux les plus couramment réalisés dans nos ateliers. Il est organisé par type de travaux (reprographie simple, blocs, dépliants, brochures...) et n'est pas exhaustif. La diversité des papiers, des formats, des finitions offre un très grand nombre de possibilités.

Nos graphistes peuvent vous aider à concrétiser vos projets.

N'hésitez pas à nous contacter pour plus de renseignements et faire établir des devis.

Tous nos tarifs sont indiqués en HT.

Notre métier

concevoir, exécuter, imprimer et façonner tous types de publications ou documents dans le domaine de la communication commerciale, marketing, financière et institutionnelle.

Nos moyens humains

**une équipe de professionnels à votre écoute
et à votre service pour répondre à toutes vos demandes :**

Prise en charge de tous vos projets d'impression, de la conception graphique jusqu'à la livraison.

Conseil et optimisation de vos budgets d'impression.

Un accès direct à toutes les solutions d'impression de nos prestataires imprimeurs référencés.

Écrivez-nous !

production.graphique@ca-immobilier.fr

CONCEPTION GRAPHIQUE

Pour répondre à vos besoins en communication imprimée, notre équipe d'infographistes réalise tout type de maquette (recherche graphique et iconographique).

En complément, de la phase d'impression, ces travaux peuvent vous être livrés au standard PDF haute résolution.

Nous assurons également la mise en conformité de vos fichiers avant impression.

Tarif

Facturation à l'heure de 100 €.

Nombre d'heures estimé lors de l'établissement du devis.

Livrables inclus dans la prestation : Fichiers haute résolution pour impression et/ou basse résolution pour le Web ou l'archivage.

Digital



- Pdf interactif
- Newsletter (via l'outil Groupe Massmail)
- Visuels Réseaux Sociaux
- PPT animé
- Infographie
- Montage vidéo
- QR Code

Impression



- Dépliant
- Flyer
- Affiche
- Formats reliés (Brochure, piqués à cheval, spirales...)
- Papeterie (Cartes de visite, blocs, têtes de lettre...)
- Packaging

Identité visuelle



- Création de logo et charte graphique
- Mise à jour de vos documents à la charte (Groupe et autres...)




Événementiel



- Kakemono
- Panneau
- Bâche
- Goodies
- Signalétique

Cette liste est non exhaustive. Nous étudions systématiquement toutes les demandes, n'hésitez pas à nous contacter directement via : production.graphique@ca-immobilier.fr

IMPRESSION

	DUPLICATION SIMPLE 	DÉPLIANTS 	AFFICHES 
	<i>Reproduction de documents originaux papier ou de fichiers sur les papiers standards (possibilité d'agrafage).</i>		<i>Affiches jusqu'au format 60x80 cm.</i>
Tirage	À partir de 1 exemplaire	À partir de 1 exemplaire	À partir de 1 exemplaire
Format fini* <i>(format sous lequel se présentera le document coupé)</i>	A3 (297 x 420 mm) A4 (210 x 297 mm) A5 (148.5 x 210 mm)	Dépend du type et du nombre de plis (une feuille A4 pliée en 3 rentre parfaitement dans une enveloppe 220 x110 mm). Format ouvert : Format A3, A4 ou A5 (pour formats intermédiaires, nous consulter)	29,7 x 42 cm (A3) et jusqu'à 60x80 cm
Papiers recommandés		Tous papiers disponibles de 80 à 200 g/m ² maxi	Papier 170 g/m ² et 200 g/m ² Papier qualité photo
Mode d'impression	N&B ou couleur Recto-Verso recommandé	N&B ou couleur Recto-Verso	Couleur Recto
Mode de tarification	1 recto = 1 page / 1 Recto-Verso = 2 pages En couleur : dégressif de 0,18 à 0,12 € En N&B : 0,07 €	Nous consulter	jusqu'à 22 €
Délai maxi de fabrication	1 à 2 jours ouvrés à partir de la réception des fichiers validés prêts à tirer (hors délais d'acheminement)	1 à 5 jours ouvrés à partir de la réception des fichiers validés prêts à tirer (hors délais d'acheminement)	1 à 3 jours ouvrés à partir de la réception des fichiers validés prêts à tirer (hors délais d'acheminement)
Détails	Agrafage : 1 point en coin ou 2 points sur le côté - Petit ou grand côté de la feuille (portrait ou paysage)	Plis : 1 ou 2 (soit 2 ou 3 volets). Plusieurs types de pli sont possibles (Pli en 2, en Z, roulé ou portefeuille)	

IMPRESSION



LIVRETS PIQUÉS À CHEVAL

*Document de 8 pages au minimum agrafé au centre.
Le support de la couverture peut être différent de celui des pages centrales.*

Tirage	À partir de 5 exemplaires
Format fini* <i>(format sous lequel se présentera le document coupé)</i>	A4 A5
Papiers recommandés	Couverture : papier recyclé ou certifié 135 g/m ² , 170 g/m ² , 250 g/m ² (à partir de 16 pages) Pages intérieures : papier recyclé ou certifié 90 g/m ² ou 135 g/m ²
Mode d'impression	Couverture : N&B ou couleur (quadrichromie) Recto ou Recto-Verso Pages intérieures : N&B ou couleur (quadrichromie) / Recto-Verso obligatoire
Mode de tarification	Nous consulter
Délai maxi de fabrication	1 à 3 jours ouvrés à partir de la réception des fichiers validés prêts à tirer (hors délais d'acheminement)
Détails	Pagination mini-maxi : De 8 à 36 pages (hors couverture). Pour une pagination supérieure, nous consulter.



CAHIERS À RELIURE SPIRALES (WIRE'O)

*Document de 10 feuilles (20 pages) au minimum relié en spirale métallique.
La couverture (plat de dessus) et le dos (plat de dessous) sont réalisés dans un papier plus épais que celui des pages intérieures.*

Tirage	À partir de 1 exemplaire
Format fini* <i>(format sous lequel se présentera le document coupé)</i>	Format A3 paysage A4 portrait et paysage A5 portrait
Papiers recommandés	Couverture : papier recyclé ou certifié 250 g/m ² Pages intérieures : papier recyclé ou certifié 90 g/m ² ou 135 g/m ²
Mode d'impression	Couverture : N&B ou couleur (quadrichromie) / Recto Pages intérieures : N&B ou couleur (quadrichromie) / Recto ou Recto-Verso
Mode de tarification	Nous consulter
Délai maxi de fabrication	1 à 5 jours ouvrés à partir de la réception des fichiers validés prêts à tirer (hors délais d'acheminement)
Détails	Pagination mini-maxi : De 20 à 500 pages (ou 250 feuilles). Mode de finition résistant et pratique.

IMPRESSION



CARTES DE VISITE

Boîte de cartes de visite avec logo et charte graphique correspondant à l'entité.

BLOCS

Blocs imprimés et destinés à la prise de notes lors de réunions, séminaires, salons, etc.

Tirage	À partir de 1 boîte de 100 cartes de visite	À partir de 5 blocs
Format fini* <i>(format sous lequel se présentera le document coupé)</i>	Petit format (90 x 55 mm) Grand format (125 x 80 mm)	A4 A5
Papiers recommandés	Papier 250 g/m ²	Couverture (facultative) : papier recyclé ou certifié 250 g/m ² Pages intérieures : papier recyclé ou certifié 80 ou 90 g/m ²
Mode d'impression	Couleur (quadrichromie) Recto ou Recto-Verso Recto-Verso pour les cartes bilingues	Couverture (facultative) : N&B ou couleur (quadrichromie) / Recto Pages intérieures : N&B ou couleur (quadrichromie) / Recto ou Recto-Verso
Mode de tarification	1 boîte de 100 cartes Recto seul petit format 9,50 € 1 boîte de 100 cartes Recto-Verso petit format 15,00 € 1 boîte de 100 cartes Recto seul grand format 12,50 € 1 boîte de 100 cartes Recto-Verso grand format .. 19,00 €	2,50 € par bloc (à partir de 50 feuillets)
Délai maxi de fabrication	10 jours ouvrés	2 à 5 jours ouvrés à partir de la réception des fichiers validés prêts à tirer (hors délais d'acheminement)
Détails	Boîte en carton recyclé	Finition : Collage en tête de feuille. Semelle rigide, dans le cas de blocs sans couverture.

ÉVÉNEMENTIEL

Dans le cadre d'événements internes et externes, notre équipe est disponible pour l'accompagnement, le conseil et la création de supports de communication pour votre projet (logo, décliaison graphique des différents supports de communication...).

Un certain nombre de produits sont possibles (*liste non exhaustive*):

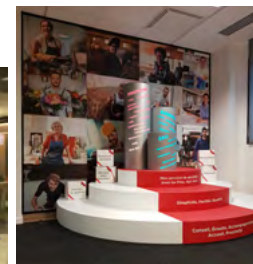
- Kakemono
- Panneau
- Bâche
- Goodies
- Signalétique

Pour tous renseignements concernant votre projet événementiel, merci de nous contacter directement à :
production.graphique@ca-immobilier.fr



48H TECHNO

PMA DAYS 2022



100 ANS CAS.A.

DIGITAL

NEWSLETTER

Pour répondre à vos besoins en communication digitale, nos graphistes travaillent avec l'outil du Groupe Massmail pour la création de newsletter.

RÉSEAUX SOCIAUX

La communication passe également par les Réseaux Sociaux ainsi que les différents sites internet du Crédit Agricole avec la création de :

- Bannière
- Visuel
- Montage vidéo

Pour tous renseignements concernant votre projet événementiel, merci de nous contacter directement à :

production.graphique@ca-immobilier.fr



ROUTAGE

La fonction routage rassemble toutes les opérations liées à la diffusion et à la distribution des documents confiés à la Production Graphique : adressage, conditionnement, mise sous pli et transmission au service courrier ou aux différents modes de transport.



Éléments techniques

Nous fournir un fichier d'adressage au format Excel à partir du modèle spécifique de la Production Graphique. Le fichier doit être communiqué en même temps que les documents originaux (délai sous réserve de la conformité du fichier d'adressage).



Personnalisation du document

La Production Graphique vous offre la possibilité de personnaliser vos documents et de les préparer à la diffusion en indiquant le nom et l'adresse du destinataire directement sur le document imprimé.



Adressage

Impression de l'adresse de chaque destinataire ou de chaque groupe de destinataires sur l'enveloppe ou le carton d'expédition.



Conditionnement & mise sous pli

Enveloppe standard individuelle, filmage groupé ou individuel, mise sous carton.



Mode de tarification

Coût unitaire par type de conditionnement + mode de livraison.
Réalisation manuelle ou automatique selon volumes, devis sur simple demande.



Modes de livraison & délais

Livraison standard (navette interne ou courrier interne) : J+1 à J+2 selon le site.
Livraison Coursier (à la demande et à la charge du client). Voie postale.



Option

Établissement d'un bon de livraison (selon instructions du client).

KAKEMONOS

L'évènement d'accueil
des nouveaux arrivants de
la Ligne Métier Systèmes
d'Information

SI* together

SI SYSTÈMES D'INFORMATION
Groupe Crédit Agricole

Digit Ligne Métier IT & Digital

MOTEUR DE LA TRANSFORMATION DIGITALE

UN GROUPE 100% DIGITAL, 100% HUMAIN

ICI, DÉVELOPPEZ DES ALGORITHMES

EN MÊME TEMPS QUE VOTRE CARRIÈRE.

AFFICHES

BESOIN DE CONSEILS

POUR VOS TRAVAUX D'ÉCONOMIE D'ÉNERGIE ?

Vous avez un projet de travaux et souhaitez faire des économies d'énergie tout en bénéficiant d'une aide technique et financière ? Réservez votre créneau de 30 minutes pour rencontrer un spécialiste le Jeudi 7 octobre sur SDI Park, de 9h-12h30 et 14h-17h.

AGIR CHAQUE JOUR DANS VOTRE INTÉRÊT ET CELUI DE LA SOCIÉTÉ

FAIRE **IMMOBILIER**

MON INSTANT MÉDIATION

n°2

La médiation : sa spécificité

La médiation est une façon de procéder qui véhicule le **respect mutuel**. Elle implique de reconnaître une **part de responsabilité** dans ce qui fait difficulté. C'est se poser la question : « Pour être en accord, il faut être ouvert, qu'est-ce qui incite cela dans mon comportement ? »

En impliquant les personnes concernées dans la résolution du différend, elle entraîne un **processus de transformation**, les faits se changent peu à peu, se regardent que les personnes portant sur la situation se modifie.

Les ressentis aussi...

CRÉDIT AGRICOLE PAYMENT SERVICES

TEMOIGNAGE

DAVID GOMES
CHARGÉ DE QUALITÉ CLIENT

« Le comble pour un collaborateur malentendant du service client de CAPS, serait de ne pas prêter une oreille attentive aux doléances de son client ! »

Il y a 7 ans, à la suite d'une détermination chirurgicale, je suis devenu sourd-muet. Je n'ai pu continuer mon parcours professionnel qu'à l'aide d'un interprète. Je suis aujourd'hui chargé de qualité client. Je suis fier de travailler pour un service client de qualité. Je suis fier de travailler pour un service client de qualité. Je suis fier de travailler pour un service client de qualité.

35% des Français sont atteints de handicap sensoriel.

CRÉDIT AGRICOLE PAYMENT SERVICES

DÉFI INNOVATION CONFORMITÉ

EN AMICALE CENTRE

PARTICIPEZ DU 17 AU 28 MAI
Ouvrez à tous, expert ou non en conformité !

VOUS AVEZ UNE IDÉE qui transforme la conformité au quotidien et impacte la relation clientèle ?

Prenez rendez-vous sur le tableau de votre Centre Régional et bénéficiez de votre chance !

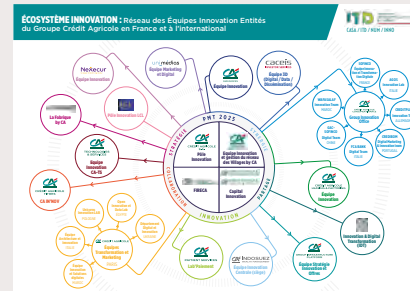
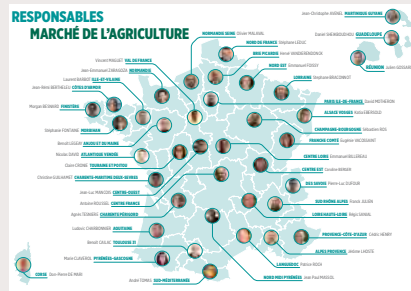
À la clé, votre idée se concrétise en un véritable projet !

CRÉDIT AGRICOLE PAYMENT SERVICES

RELIURES À RIVETS



ORGANIGRAMMES



FLYERS

LIVRABLES PMA 2022 MARCHÉ DES PROFESSIONNELS

HUMAIN & DIGITAL
 - Investir dans le capital humain
 - Favoriser la digitalisation des métiers
 - Développer les compétences
 - Mettre à disposition des outils numériques

RELANCE & SOUTIEN
 - Soutenir les professionnels en difficulté
 - Favoriser les échanges et les partenariats
 - Mettre à disposition des services
 - Développer les compétences

PROTECTION & SÉCURITÉ
 - Renforcer la protection des données
 - Favoriser la sécurité des systèmes d'information
 - Mettre à disposition des services
 - Développer les compétences

ACCESSIBILITÉ & DÉVELOPPEMENT DURABLE
 - Favoriser l'accessibilité des services
 - Développer les compétences
 - Mettre à disposition des services
 - Développer les compétences

TRANSITIONS / ADE
 - Favoriser les transitions agricoles
 - Développer les compétences
 - Mettre à disposition des services
 - Développer les compétences

FORCE D'ATTRACTION
 - Favoriser l'attraction des talents
 - Développer les compétences
 - Mettre à disposition des services
 - Développer les compétences

UN PLAN DE DÉVELOPPEMENT PORTÉ À 3 ANS PAR LE DGA
 - Les objectifs : 100% de chiffre d'affaires, 100% de satisfaction client, 100% de conformité réglementaire

LES OBJECTIFS
 - Augmenter de 10% le chiffre d'affaires
 - Augmenter de 5% la satisfaction client
 - Réduire de 5% les coûts opérationnels

LES ACTIONS
 - Mettre à disposition des services
 - Développer les compétences
 - Mettre à disposition des services
 - Développer les compétences

PMA DAYS 2022
 - Agir chaque jour dans votre intérêt et celui de la société

BROCHURES

GUIDE DE LA PROTECTION DE LA CLIENTÈLE

OCTOBRE 2021

DE LA CLIENTÈLE

AGIR CHAQUE JOUR DANS VOTRE INTÉRÊT ET CELUI DE LA SOCIÉTÉ

DDC | DIRECTION DE LA CONFORMITÉ GROUPE

PRÉAMBULE
 Ce guide a pour but de vous fournir les informations nécessaires pour garantir la protection de la clientèle.

SOMMAIRE
 1. Objectifs du guide
 2. Champ d'application
 3. Définitions
 4. Principes fondamentaux
 5. Processus de protection de la clientèle
 6. Rôles et responsabilités
 7. Mesures de suivi et d'évaluation
 8. Annexes

LES PRINCIPES DE LA PROTECTION DE LA CLIENTÈLE
 - Transparence
 - Équité
 - Sécurité
 - Confidentialité

LES PROCESSUS
 - Processus de gestion des réclamations
 - Processus de gestion des plaintes
 - Processus de gestion des incidents

QUALITÉ DES OFFRES



GOODIES



PACKAGING BOÎTE DE CHOCOLATS



PACKAGING BOUTEILLES DE BIÈRE



PMA DAYS 2022



100 ANS CAS.A.



