

DÉVELOPPEMENT DES BANQUES À L'INTERNATIONAL



VIP
VERY INTERNATIONAL PEOPLE
QUI FAIT QUOI À LA DBI

AGIR CHAQUE JOUR DANS VOTRE INTÉRÊT
ET CELUI DE LA SOCIÉTÉ

SOMMAIRE

DÉVELOPPEMENT DES BANQUES À L'INTERNATIONAL	3	SYSTÈMES D'INFORMATION ET TRANSFORMATION	31
Guide de lecture	3	STRATÉGIE ET SUIVI PMT	33
BANQUES À L'INTERNATIONAL.....	4	GOUVERNANCE, COMMUNICATION ET COORDINATION INTERNATIONALE	35
BANQUES À L'INTERNATIONAL	5	ENVIRONNEMENT, SOCIAL, GOUVERNANCE	37
Organisation	5	INTERFACE MÉTIERS GROUPE.....	39
Banques	6	INTERFACE MÉTIERS GROUPE - INSPECTION GÉNÉRALE	40
Direction	7	INTERFACE MÉTIERS GROUPE - RISK AND PERMANENT CONTROL	42
COMITÉS DE DIRECTION DES BANQUES	8	INTERFACE MÉTIERS GROUPE - DIRECTION CONFORMITÉ GROUPE	44
Italie Crédit Agricole Italia S.P.A.	8	INTERFACE MÉTIERS GROUPE - RESSOURCES HUMAINES INTERNATIONALES	46
Egypte Crédit Agricole Egypt S.A.E.	14	INSTANCES DE FONCTIONNEMENT - DBI PARIS	48
Pologne Crédit Agricole Bank Polska S.A.	15	ANNUAIRE DBI PARIS ET AUTRES ÉQUIPES MÉTIERS.....	49
Ukraine JSC Crédit Agricole Bank	16	Par ordre alphabétique	50
ÉQUIPES À PARIS.....	17		
Organisation DBI à Paris	18		
Les missions de DBI	19		
FINANCE, COORDINATION PAYS	20		
LES ÉQUIPES / FINANCE	21		
LES ÉQUIPES / COORDINATION PAYS	22		
AGRI-AGRO ET PROFESSIONNELS	23		
MARCHÉS ENTREPRISES ET PARTICULIERS	25		
LES ÉQUIPES / ENTREPRISES	27		
LES ÉQUIPES / ENGAGEMENTS	28		
LES ÉQUIPES / PARTICULIERS	29		

DÉVELOPPEMENT DES BANQUES À L'INTERNATIONAL

GUIDE DE LECTURE



OBJECTIFS

Présenter les missions et les acteurs du Développement des Banques à l'International (DBI) avec un zoom spécifique sur les équipes DBI à Paris et celles des Directions de Crédit Agricole S.A. qui travaillent en appui des Banques à l'International.



CE QU'ON Y TROUVE

- Une description de l'organisation de la Direction DBI, avec les Banques à l'International et les équipes DBI à Paris.
- Pour les banques : la composition des Comités de direction, avec fonctions et coordonnées des membres.
- Pour chaque département de la Direction DBI : les missions, les acteurs, leurs fonctions et leurs coordonnées.
- Pour les principales équipes de Crédit Agricole S.A. en appui aux banques (RHI, Direction Conformité Groupe, Gestion des Risques et Inspection générale Groupe) : les missions, les acteurs et leurs coordonnées.

- Les principales instances de fonctionnement de DBI à Paris qui structurent les actions au service des banques.
- Un annuaire donnant par ordre alphabétique, les acteurs du Développement des Banques à l'International.



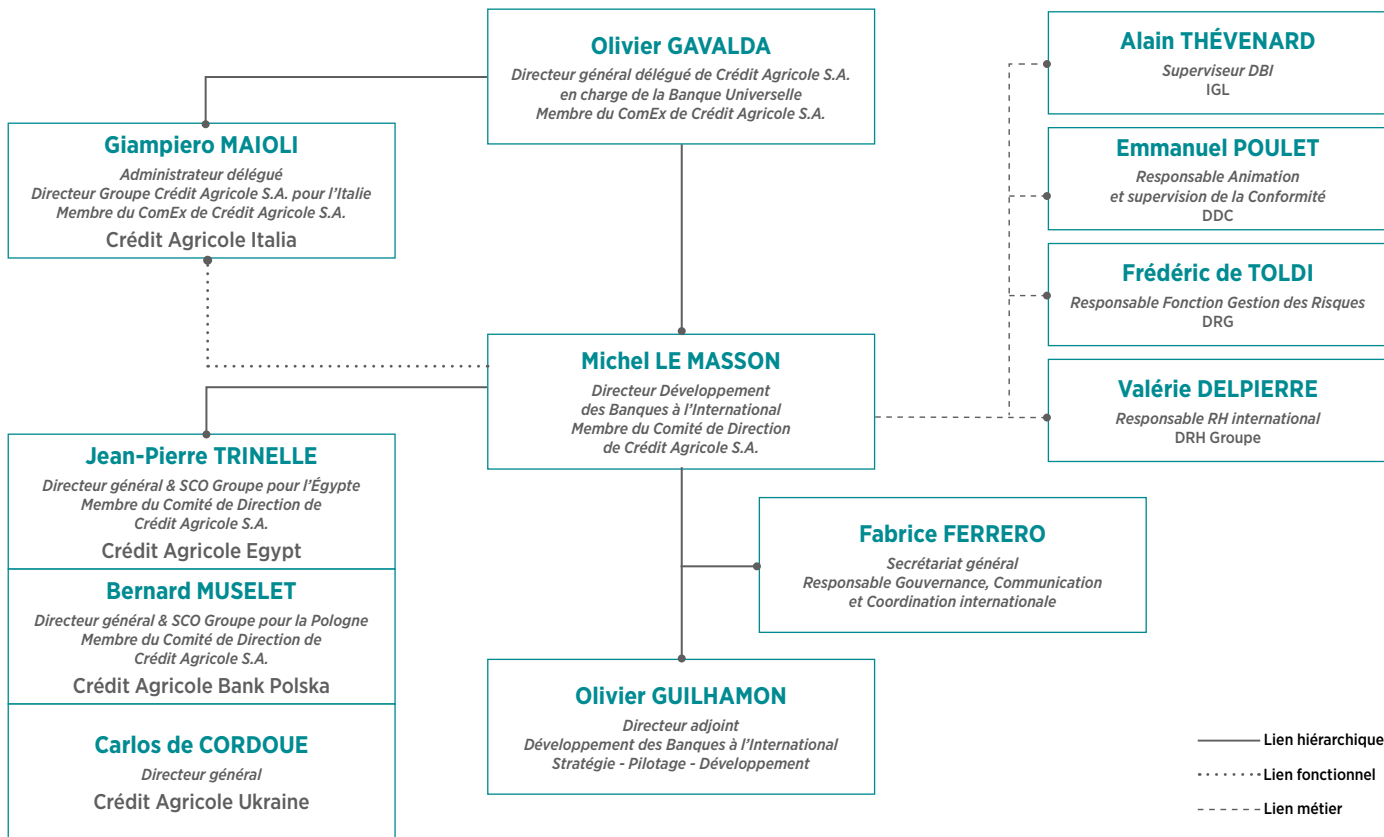
ACTUALISATION DU VIP DBI

Pour la prochaine édition, adressez vos modifications à la communication DBI, mail : dbi.communication@credit-agricole-sa.fr.

BANQUES À L'INTERNATIONAL

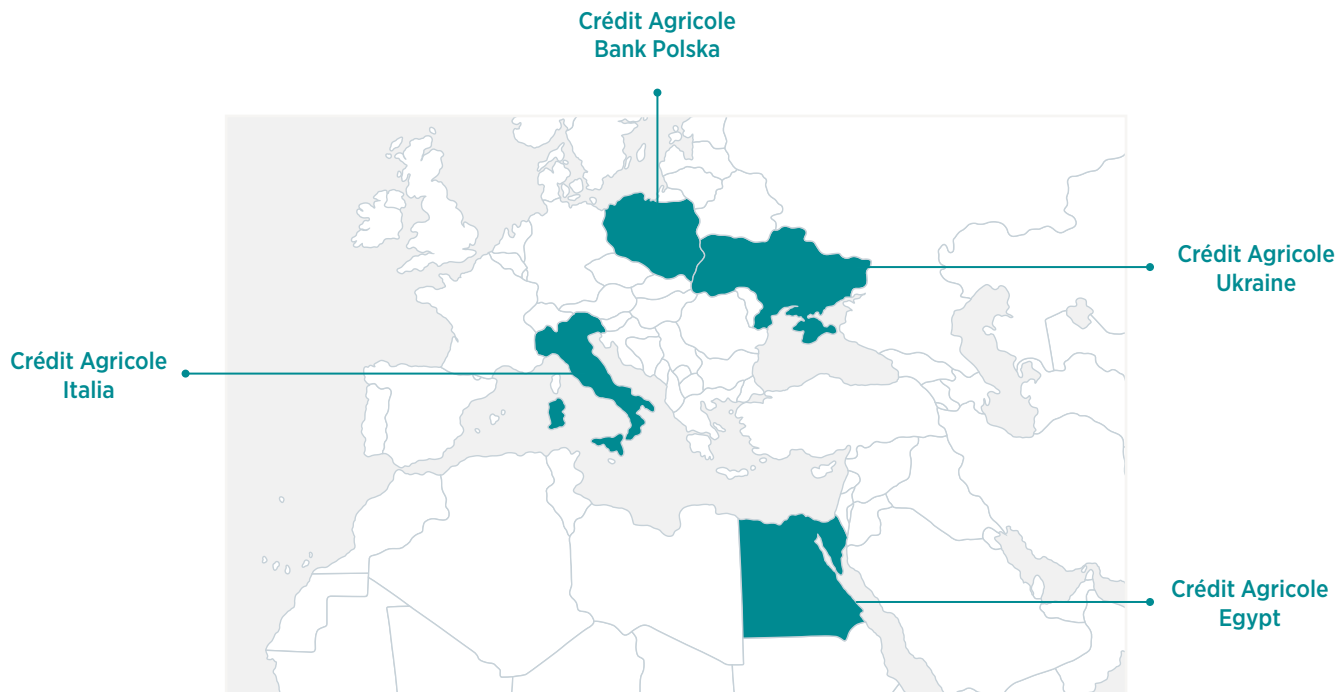
BANQUES À L'INTERNATIONAL

ORGANISATION



BANQUES À L'INTERNATIONAL

BANQUES



DIRECTION DU DÉVELOPPEMENT DES BANQUES À L'INTERNATIONAL

DIRECTION

DBI | DÉVELOPPEMENT
DES BANQUES
À L'INTERNATIONAL

Crédit Agricole S.A.
12 place des États-Unis
92127 Montrouge Cedex (France)



Michel LE MASSON

Directeur

Membre du Comité de Direction de Crédit Agricole S.A.

Tél. +33 1 57 72 42 50

Mail michel.lemasson@credit-agricole-sa.fr



Olivier GUILHAMON

Directeur adjoint

Stratégie - Pilotage - Développement

Tél. +33 1 57 72 27 81

Mail olivier.guilhamon@credit-agricole-sa.fr



Marie-Bénédicte MOREIRA

Assistante de direction

Tél. +33 1 43 23 09 16

Mob. +33 6 82 55 17 35

Mail marie-benedicte.moreira@credit-agricole-sa.fr

COMITÉS DE DIRECTION DES BANQUES

ITALIE | CRÉDIT AGRICOLE ITALIA S.P.A.

Comité de Direction Générale

 CRÉDIT AGRICOLE

Crédit Agricole Italia S.p.A.

Siège Administratif **CA Green Life**

Universita`, 1/A, Via La Spezia 138/A,
43121 Parma - Italie 43126 Parma - Italie



Giampiero MAIOLI*

*Directeur général Crédit Agricole Italia
& Group Senior Country Officer pour l'Italie
Membre du ComEx de Crédit Agricole S.A.*

Tél. +39 0521 91 24 91
Mail giampiero.maioli@credit-agricole.it

Barbara SBUTTONI

Assistante

Tél. +39 0521 91 20 64
Mail barbara.sbuttoni@credit-agricole.it

Patrizia SECOMANDI

Assistante

Tél. +39 0521 91 24 90
Mail patrizia.secomandi@credit-agricole.it



Hugues BRASSEUR**

*Directeur général Crédit Agricole Italia
& Group Senior Country Officer pour l'Italie
Membre du ComEx de Crédit Agricole S.A.*



Roberto GHISELLINI

Directeur général délégué

Tél. +39 0521 91 22 32
Mail roberto.ghisellini@credit-agricole.it

Francesca FREDDI

Assistante

Tél. +39 3355 33 41 76
Mail francesca.freddi@credit-agricole.it



Vittorio RATTO

Directeur général adjoint

Tél. +39 0521 21 28 56
Mail vittorio.ratto@credit-agricole.it

Silvia SERVENTI

Assistante

Tél. +39 0521 21 28 23
Mail silvia.serventi@credit-agricole.it

COMITÉS DE DIRECTION DES BANQUES

ITALIE | CRÉDIT AGRICOLE ITALIA S.P.A.

Comité de Direction générale (Ristretto)



Pierre DEBOURDEAUX

Chief Financial Officer

Tél. +39 0521 91 20 48

Mail pierre.debourdeaux@credit-agricole.it



Matteo BIANCHI

Chief Governance Officer

Tél. +39 0521 91 20 56

Mail matteo.bianchi@credit-agricole.it



Ruggero GUIDOLIN

Chief Operating Officer & DG de Crédit Agricole Group Solutions

Tél. +39 0521 91 42 00

Mail ruggero.guidolin@cagroupsolutions.it



Antonella SALVATORI

Responsable Dir. Ressources Humaines Groupe

Tél. +39 0521 91 51 02

Mail antonella.salvatori@credit-agricole.it



Marie GROPPA

Chief Lending Officer

Tél. +39 0521 91 46 27

Mail marie.grosso@credit-agricole.it



Cristina BERTOZZI

Directrice Transformation et Digital

Tél. +39 0521 91 41 02

Mail cristina.berozzi@cagroupsolutions.it

Autres membres du Comité de Direction

Nom	Prénom	Fonction	Téléphone	Mails
ANTONUCCI	Rino	Resp. Dir. NPE	+39 0521 91 20 14	rino.antonucci@credit-agricole.it
BARUSI	Cecilia	Adjointe Resp. Budget et Fiscalité	+39 0521 91 31 93	cecilia.barusi@credit-agricole.it
BOTTAZZOLI	Valerio	Resp. Dir. Retail et Croissance	+39 0521 91 31 46	valerio.bottazzoli@credit-agricole.it
BRANCATELLI	Lucio	Resp. Dir. Planification et Contrôle	+39 0521 91 20 19	lucio.brancatelli@credit-agricole.it
BRIATA	Marco	Resp. Dir. Marketing Particuliers et Digital	+39 0521 91 51 53	marco.briata@credit-agricole.it
BROGLIO	Alberto	Resp. Relation Sociales et Politiques de Rémunération	+39 0521 91 44 97	alberto.broglio@credit-agricole.it
CAMPI	Cristiano	Resp. Dir. Bilan et Fiscal	+39 0521 91 46 10	cristiano.campi@credit-agricole.it
CAPRIOLI	Carlotta	Resp. Coordination SCO et Les Villages by CA	+39 3356 71 97 14	carlotta.caprioli@credit-agricole.it
CARULLO	Daniele	Resp. Banque Privée	+39 0288 24 52 21	daniele.carullo@credit-agricole.it
CASOLARI	Filippo	Resp. Wealth Management Private et Retail	+39 3358 17 39 47	filippo.casolari@credit-agricole.it
CIOTTI	Elena	Resp. Planification et Projets Privés	+39 3357 49 67 24	elena.ciotti@credit-agricole.it
COMPIANI	Daniele	Resp. Dir. Conformité	+39 0521 91 20 42	daniele.compiani@credit-agricole.it
CREPALDI	Maurizio	Resp. Dir. PME et Agri-Agro	+39 0521 97 46 38	maurizio.crepaldi@credit-agricole.it
CRISTINI	Raffaella	Resp. Gestion et Développement des Ressources Humaines	+39 0280 63 75 96	raffaella.cristini@credit-agricole.it
CUCCI	Cesare	Resp. Dir. Internal Audit	+39 0521 91 48 23	cesare.cucci@credit-agricole.it
DELLAROSA	Elisa	Resp. Dir. Affaires Sociétaires et Durabilité	+39 0521 91 42 75	elisa.dellarosa@credit-agricole.it
DONNINI	Fabio	Responsable Blank Italia	+39 0521 91 45 57	fabio.donnini@cariprpc.it
DUC	Franco	Chargé de mission Gouvernance	+39 0521 91 47 72	franco.duc@credit-agricole.it
FOSSATI	Davide	Adj Resp. Banque d'Entreprise	+39 3346 98 04 86	davide.fossati@credit-agricole.it
GANDINI	Antonio	DGA Opérations et Immobilier CAGS	+39 0521 21 28 53	Antonio.Gandini@credit-agricole.it
GANDINI	Francesca	Resp. Audit du Réseau Commercial	+39 3489 41 44 17	francesca.gandini@credit-agricole.it
GHILLANI	Lara	Adjoint Resp. Dir. Finance	+39 0521 91 31 94	lara.ghillani@credit-agricole.it
GHISLERI	Patrizia	Resp. Communication	+39 0521 21 28 66	patrizia.ghisleri@credit-agricole.it
IUS	Sandra	Resp. Achats et Maîtrise Coûts	+39 0521 91 20 78	sandra.ius@credit-agricole.it
LA GRECA	Pietro	Resp. Affaires sociétaires	+39 0521 91 20 15	pietro.lagreca@credit-agricole.it
LUONI	Alberto	Resp. Organisation et Fonctionnement	+39 0521 91 42 29	alberto.luoni@credit-agricole.it

Nom	Prénom	Fonction	Téléphone	Mail
MANFREDI	Anna	Adjoint Resp Compliance	+39 0521 97 46 91	anna.manfredi@credit-agricole.it
MARLAT	Stefano	Resp. Dir. Finance	+39 0521 91 33 06	stefano.marlat@credit-agricole.it
MESSINA	Davide	Resp. Immobilier	+39 0288 24 53 36	davide.messina.immobili@credit-agricole.it
MONTAGNINI	Luca	Resp. Système d'Information (CIO)	+39 0521 91 48 61	luca.montagnini@cagroupsolutions.it
ORLANDO	Roberto	Resp. Conseillers Financiers	+39 0521 91 31 86	roberto.orlandi@credit-agricole.it
PELLEGATTA	Vittorio	Adjoint Chief Lending Officer	+39 0342 52 20 31	vittorio.pellegatta@credit-agricole.it
PEROCCHI	Marco	Resp. Dir. Banque d'Entreprise	+39 0288 24 56 29	marco.perocchi@credit-agricole.it
POGGI	Enrico	Resp. Dir. Intelligence et Asset Disposal	+39 0521 97 45 35	enrico.poggi@credit-agricole.it
REGGI	Fabrizio	Resp. Dir. Risques et Contrôles Permanents	+39 0521 91 20 89	fabrizio.reggi@credit-agricole.it
REGGIONI	Gianluca	DGA Crédit Agricole Leasing Italia	+39 0284 77 02 41	gianluca.reggioni@credit-agricole.it
RICCI	Giliana	Resp. Service clients	+39 3346 19 87 63	giuliana.ricci@credit-agricole.it
RONCHI	Paola	Compensation, Planification et Policy	+39 0288 24 73 09	paolaemilia.ronchi@credit-agricole.it
SCEVI	Luciana	Resp. Opérations et Après-Vente	+39 0521 91 50 60	luciana.scevi@credit-agricole.it
SIRMA	Massimo	Adjoint Resp Private banking	+39 0521 91 44 45	massimo.sirna@credit-agricole.it
SPADONI	Elisa	Resp. Planification et Satisfaction Client	+39 0521 91 32 79	elisa.spadoni@credit-agricole.it
TRIPUZZI	Massimo	DG Crédit Agricole Leasing Italia (CALIT)	+39 0284 77 02 43	massimo.tripuzzi@credit-agricole.it
USELLI	Elisabetta	Resp. Relations Externes	+39 0288 24 52 08	elisabetta.usuelli@credit-agricole.it
VIGANO'	Aldo	Resp. Dir. Affaires Juridiques	+39 0521 97 46 20	aldo.vigano@credit-agricole.it

COMITÉS DE DIRECTION DES BANQUES

ITALIE

CRÉDIT AGRICOLE GROUP SOLUTIONS



Ruggero GUIDOLIN

Directeur général

Tél. +39 0521 91 42 00

Mail ruggero.guidolin@cagroupsolutions.it



Antonio GANDINI

Directeur général adjoint

Tél. +39 0521 21 28 53

Mail antonio.gandini@credit-agricole.it



Cristina BERTOZZI

Directrice générale adjointe

Tél. +39 0521 91 41 02

Mail cristina.bertozzi@cagroupsolutions.it

Caterina BELLINI

Assistante

Tél. +39 0521 91 46 57

Mail. caterina.bellini@cagroupsolutions.it

CRÉDIT AGRICOLE LEASING ITALIA



Massimo TRIPUZZI

Directeur général

Tél. +39 02 84 77 02 43

Mail massimo.tripuzzi@credit-agricole.it



Gianluca REGGIONI

Directeur général adjoint

Tél. +39 0284 77 02 41

Mail gianluca.reggioni@credit-agricole.it

Laura MECENERO

Assistante

Tél. +39 0284 77 02 41

Mail laura.mecenero@ca-leasing.it

COMITÉS DE DIRECTION DES BANQUES

EGYPTE | CRÉDIT AGRICOLE EGYPT S.A.E.

 CRÉDIT AGRICOLE

Credit Agricole Egypt S.A.E.
Ring Road exit to 90th street
5th Settlement, New Cairo
Le Caire, Egypte



Jean-Pierre TRINELLE*

*Directeur général
& Senior Country Officer Groupe pour l'Égypte
Membre du Comité de Direction de Crédit Agricole S.A.*

Tél. +20 223 22 40 44
Mail jean-pierre.trinelle@ca-egypt.com

Nermine NABIL

Assistante

Tél. +20 223 22 47 75
Mail nermine.nabil@ca-egypt.com

NOM	Prénom	Fonction	Téléphone	Mail
ABDEL WAHAB*	Ashraf	Directeur Capital Markets et Clientèle Institutions Financières	+20 226 05 01 66	ashraf.awahab@ca-egypt.com
CLEVENOT*	Christophe	Directeur Stratégie, Digital et Transformation	+20 227 28 29 49	christophe.clevenot@ca-egypt.com
ESSAM ELDIN*	Ahmed	Responsable du Corporate Banking	+20 223 22 40 78	ahmed.essameldin@ca-egypt.com
FLAMENT*	Franck	Directeur des Risques	+20 226 05 08 31	franck.flament@ca-egypt.com
HAKIM*	Amir	Directeur en charge du Fonctionnement (COO)	+20 223 22 46 47	amir.hakim@ca-egypt.com
IYER*	Ravinarayanan	Directeur Financier et Relations Investisseurs (CFO)	+20 226 05 05 41	ravinarayanan.iyer@ca-egypt.com
NAGY*	Marie-Thérèse	Directrice des Ressources Humaines	+20 223 22 40 15	marietherese.nagy@ca-egypt.com
RAGAB*	Hala	Secrétaire générale, Gouvernance et Affaires Juridiques	+20 223 22 42 30	hala.ragab@ca-egypt.com
SHOKRY*	Nevine	Responsable de la Banque de Proximité	+20 223 22 47 01	nevine.shokry@ca-egypt.com
FATHY	Amr	Responsable Conformité	+20 223 22 44 55	amr.fathy@ca-egypt.com
HELMY	Hesham	Responsable de l'Audit Interne	+20 226 05 06 14	hesham.helmy@ca-egypt.com
SEDKY	Heba	Responsable Communication	+20 227 38 26 61	Hheba.sedky@ca-egypt.com

* membres du Comité exécutif

Au 15 février 2025

COMITÉS DE DIRECTION DES BANQUES

POLOGNE | CRÉDIT AGRICOLE BANK POLSKA S.A.

 CRÉDIT AGRICOLE

Credit Agricole Bank Polska S.A.
UL. Legnicka
48 Bud.C-D
54-202 Wroclaw, Pologne



Bernard MUSELET*

*Directeur général
& Senior Country Officer Groupe pour la Pologne
Membre du Comité de Direction de Crédit Agricole S.A.*

Tél. +48 502 191020
Mail bmuselet@credit-agricole.pl

Gabriela LEMAUVEL

Assistante

Tél. +48 51 800 37 73
Mail glemauviel@credit-agricole.pl

NOM	Prénom	Fonction	Téléphone	Mail
ENJALBAL*	Philippe	Vice-Président en charge du fonctionnement	+48 79 891 58 35	penjalbal@credit-agricole.pl
KWIATKOWSKI*	Piotr	Président du Comité de Direction Responsable Conformité et Juridique	+48 60 128 64 10	pikwiatkowski@credit-agricole.pl
MARCINIAK*	Jedrzej	Vice-président, Responsable Marketing, communication et ESG	+48 51 901 94 84	jmarciniak@credit-agricole.pl
MILCZAREK- BUKOWSKA*	Małgorzata	Vice-Présidente du Comité de Direction en charge des Ressources Humaines	+48 518 438 281	mamilczarek@credit-agricole.pl
POSNOW*	Bartłomiej	Vice président, Responsable Risque de Crédit, Risques et Contrôle Permanent, Recouvrement	+48 66 197 28 70	bposnow@credit-agricole.pl
RAGAN*	Damian	Vice-président, Responsable Banque de Proximité	+48 51 901 90 99	dragan@credit-agricole.pl
ZASLAWSKI*	Lech	Vice président, Directeur Financier	+48 51 219 10 61	lzaslawski@credit-agricole.pl
CHLABICZ	Krzysztof	Responsable Change Management et Transformation Agile	+48 50 219 16 85	kchlabicz@credit-agricole.pl
DEPERAS- JARCZEWSKA	Ewa	Responsable du Développement Durable de l'Entreprise	+48 50 219 17 39	edeperas@credit-agricole.pl
KACZMAREK	Filip	Responsable PME et Agri business	+48 79 712 58 36	fkaczmarek@credit-agricole.pl
LUSTIG	Frédéric	Responsable Banque d'Entreprise	+48 71 37 78 728	frederic.lustig@carefleet.com.pl
MOTYKA	Marta	Responsable Affaires Juridiques, Secrétariat général	+48 51 901 98 94	mamotyka@credit-agricole.pl
OBIEGŁA-DUDA	Małgorzata	Responsable Conformité	+48 50 087 57 52	mobiegl@credit-agricole.pl
PIJANOWSKA - KURAS	Barbara	Responsable Marketing client, Digital et Communication institutionnelle	+48 51 901 97 74	bpijanowska@credit-agricole.pl
SPYCHALA	Sebastian	Responsable Audit Interne	+ 48 50 219 12 52	sspychala@credit-agricole.pl
TOMCZYK - CZYKIER	Katarzyna	Responsable Innovation banque de détail et Digitalisation	+48 51 901 94 04	kczykier@credit-agricole.pl

COMITÉS DE DIRECTION DES BANQUES

UKRAINE | JSC CRÉDIT AGRICOLE BANK

 CRÉDIT AGRICOLE

JSC Credit Agricole Bank
42/4 Yevhen Chykalenko Str.,
Kyiv, Ukraine



Carlos de CORDOUE*

*Directeur général
Président du Comité de Direction*

Tel: +380 44 363 16 41
Mob: +380 67 557 84 90
Mail carlos.decordoue@credit-agricole.ua

Olena KOZLOWSKA

Assistante

Tél. +380 44 363 16 41
Mail olena.kozlowska@credit-agricole.ua

NOM	Prénom	Fonction	Téléphone	Mobile	Mail
ARKHYLIUK*	Olha	Responsable Conformité, Resp. AML	+380 44 392 70 39	+380 67 524 54 08	olha.arkhyliuk@credit-agricole.ua
HONCHAROVA*	Nataliia	Directrice en charge du Fonctionnement	+380 44 581 07 86	+380 97 233 77 34	nataliia.honcharova@credit-agricole.ua
KURKIN*	Oleksandr	Directeur Proximity banking	+380 44 581 07 02	+380 67 657 69 45	oleksandr.kurkin@credit-agricole.ua
KUCHER*	Vitalii	Responsable Finance et Planification	+380 44 581 07 51	+380 66 169 23 14	vitalii.kucher@credit-agricole.ua
LEGRAIN*	Jérôme	Chief Risk Officer	+380 44 581 07 36	+380 67 262 20 07	jerome.legrain@credit-agricole.ua
LE MASSON*	Romuald	Directeur Marketing, Digital et Communication	+380 44 490 14 17	+380 67 458 03 70	romuald.lemasson@credit-agricole.ua
TCHESNAKOFF*	Alexandre	Directeur Corporate, Agro, SME	+380 44 490 20 31	+380 67 242 06 57	alexandre.tchesnakoff@credit-agricole.ua
COLIN	Laurent	Responsable Audit Interne	+380 44 581 07 96	+380 67 328 39 51	laurent.colin@credit-agricole.ua
GRYGOROV	Igor	Corporate Secretary et Affaires Juridiques	+38 044 494 09 27	+380 67 579 47 88	igor.grygorov@credit-agricole.ua
TORIANYK	Viktoriiia	Responsable Marque et Communication	+380 44 490 14 17	+38 096 055 03 33	viktoriiia.torianykyk@credit-agricole.ua
URUSOVA	Olena	Directrice Ressources Humaines	+380 44 581 07 60	+380 67 553 38 51	olena.urusova@credit-agricole.ua

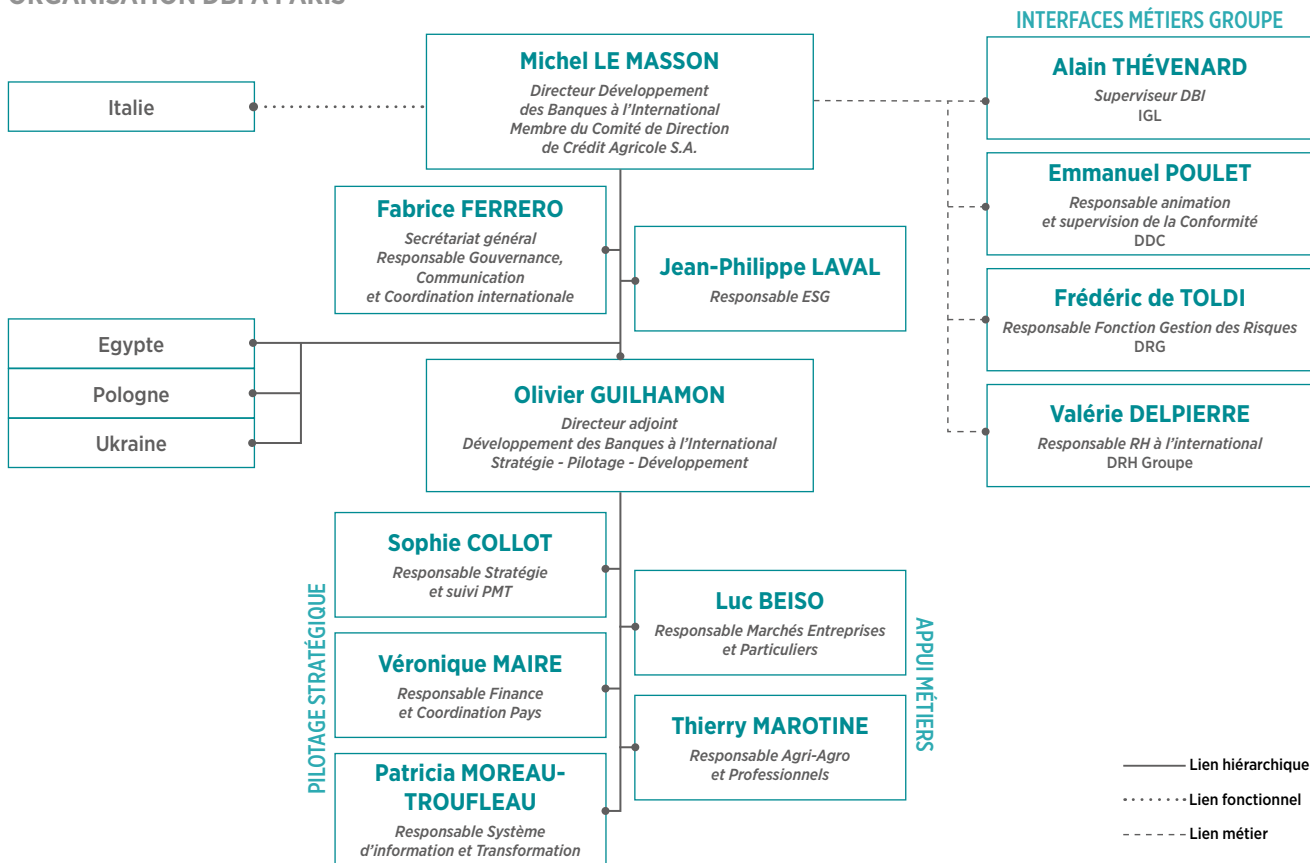
* membres du Comité de Direction

Au 15 février 2025

ÉQUIPES À PARIS

ÉQUIPES À PARIS

ORGANISATION DBI À PARIS



ÉQUIPES À PARIS

LES MISSIONS DE DBI

LA DIRECTION DU DÉVELOPPEMENT DES BANQUES À L'INTERNATIONAL (DBI) est en charge de la supervision stratégique des filiales de Banque Universelle de Proximité à l'étranger placées sous sa responsabilité. À ce titre, elle s'assure de la déclinaison par ces filiales des orientations que la Direction générale de Crédit Agricole S.A. a définies dans le cadre du Plan à moyen terme (PMT).

- Elle suit les indicateurs de performance, s'assure du respect des règles de gouvernance et de la bonne déclinaison des normes Groupe dans les entités ainsi que de leurs obligations réglementaires. Ces fonctions de supervision stratégique sont exercées dans le cadre des mandats d'administrateurs confiés aux cadres de direction DBI qui s'appuient sur les travaux de suivi réalisés par des départements dédiés dont les missions sont détaillées plus loin.
- A côté de cette responsabilité d'actionnaire, la DBI vient en appui des filiales qu'elle supervise pour leur apporter les expertises du Groupe et partager les bonnes pratiques développées au sein des banques à l'international ou des autres banques de détail. Elle mobilise les métiers du Groupe pour renforcer les services donnés aux clients dans le cadre du déploiement du modèle relationnel.
- Ces missions sont réalisées suivant les cas, soit par des équipes dédiées au sein de DBI, soit en mobilisant les ressources d'autres unités du Groupe dans une logique d'efficacité et d'optimisation des ressources. Lorsque ces missions sont exercées par d'autres unités du Groupe, DBI doit systématiquement rester partie prenante pour garantir aux unités que les spécificités propres aux entités à l'international sont bien prises en compte et assurer l'unité de la vision géographique transverse de l'entité.

FINANCE, COORDINATION PAYS

LES MISSIONS

LE DÉPARTEMENT FINANCE, COORDINATION PAYS (DBI/SPD/FCO) est rattaché au Pôle Stratégie - Pilotage - Développement.

- Il contribue à la supervision des entités notamment dans toute leur dimension financière. À ce titre il joue un rôle clé en amont des conseils pour préparer le dossier des administrateurs du Groupe et synthétiser les principaux points d'attention.
- Les responsables coordination pays au sein du département Finance Coordination Pays assurent un rôle de correspondant transverse des entités au sein de DBI, assistent le Directeur de DBI et son adjoint dans le pilotage et la surveillance des entités, assurent la préparation du conseil d'administration en liaison avec l'entité, coordonnent l'information au sein de DBI entre les différents départements et participent à la réflexion stratégique du développement de l'entité. Ils sont également en liaison avec leurs correspondants dans les fonctions régaliennes qui suivent le pays dont ils ont la charge.
- Le département Finance Coordination Pays intervient en mode majeur sur les problématiques de contrôle de gestion et en mode mineur sur les sujets de comptabilité (suivi en mode majeur par la Direction de l'Information Comptable et réglementaire (FIG/ICR), ainsi que sur les sujets de gestion financière (suivi en mode majeur par FIG/DPF) pour l'Italie et par DBI pour les autres entités.
- Il assure en étroite coordination avec ses correspondants du Pôle Pilotage et Fonctions de contrôle les missions suivantes : préparation du processus budgétaire et de reportings, analyse des résultats, instruction de la communication financière....

FINANCE, COORDINATION PAYS

LES ÉQUIPES



Véronique MAIRE

Responsable Finance Coordination Pays

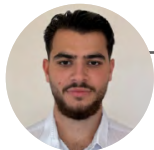
Tél. +33 1 57 72 07 49
Mob. +33 6 60 32 77 43
Mail veronique.maire@credit-agricole-sa.fr



Sergio DIAZ YOMAYUZA

Pilotage des données financières

Tél. +33 1 57 72 81 08
Mail sergio.diazomayyuza@credit-agricole-sa.fr



Mohamad BIVIGOU MATAR

Alternant Finance

Tél. +33 1 43 23 58 61
Mail mohamad.bivigou-matar@credit-agricole-sa.fr



Stéphane GUIGNIER

Assistante de direction

Tél. +33 1 57 72 41 85
Mob. +33 6 17 32 71 17
Mail stephane.guignier@credit-agricole-sa.fr



Benjamin MASSONIE

Gestion Financière

Tél. +33 1 43 23 15 32
Mob. +33 6 34 78 66 69
Mail benjamin.massonie@credit-agricole-sa.fr



Amar FLITI

Responsable Charges DBI Paris et ESG Finance

Tél. +33 1 43 23 41 93
Mob. +33 6 12 22 26 41
Mail amar.fliti@credit-agricole-sa.fr

FINANCE, COORDINATION PAYS

LES ÉQUIPES



Emmanuel ARRIBAT

Coordinateur Pays Egypte

Tél. +33 1 57 72 27 02

Mob. +33 6 14 08 78 71

Mail emmanuel.ariatat@credit-agricole-sa.fr



Cécile CHAMINAS

Coordinatrice Pays Italie

Tél. +33 1 43 23 21 28

Mob. +33 6 07 83 63 18

Mail cecile.chaminas@credit-agricole-sa.fr



Nicolas BLOND

Coordinateur Pays Pologne - Ukraine

Tél. +33 1 43 23 53 72

Mob. +33 6 19 82 93 49

Mail nicolas.blond@credit-agricole-sa.fr



Nadine SASAKI-PERICOU

Finance Pologne - Ukraine

Tél. +33 1 57 72 06 48

Mob. +33 6 20 94 15 86

Mail nadine.sasaki-pericou@credit-agricole-sa.fr

AGRI-AGRO ET PROFESSIONNELS

LES MISSIONS

LE DÉPARTEMENT AGRI-AGRO ET PROFESSIONNELS (DBI/SPD/AAP) est rattaché au Pôle Stratégie - Pilotage - Développement.

- Il transfère l'expertise Agri-Agro/Pros du Groupe dans les banques à l'International.
- Compte-tenu des particularités propres à chaque marché relationnel, il transfère en l'adaptant au contexte local l'expertise du Groupe (AGD/ Caisses régionales) en matière de connaissance de la filière Agri-Agro et de connaissance des risques.
- Ce transfert d'expertise couvre des domaines variés (processus et back-office crédit, CRM crédit, partenariat Agilor, animation commerciale, aide à la transition énergétique, optimisation des modèles de distribution).
- Il déploie, dans les banques à l'international, le Projet de Groupe sur les marchés des pros en mobilisant les savoir-faire spécialisés des Caisses régionales ou de LCL.

AGRI-AGRO ET PROFESSIONNELS

L'ÉQUIPE



Thierry MAROTINE

Responsable Agri-Agro et Professionnels

Tél. +33 1 57 72 81 16
Mob. +33 6 08 34 49 50
Mail thierry.marotine@credit-agricole-sa.fr



Philippe MALDERA

Développement Marché des Professionnels

Tél. +33 1 43 23 80 01
Mob. +33 6 76 14 51 54
Mail philippe.maldera@credit-agricole-sa.fr



Nicolas GUILLOT

Développement Marché Agri-Agro

Tél. +33 1 57 72 00 03
Mob. +33 6 33 02 24 27
Mail nicolas.guillot@credit-agricole-sa.fr



Stéphane GUIGNIER

Assistante de direction

Tél. +33 1 57 72 41 85
Mob. +33 6 17 32 71 17
Mail stephane.guignier@credit-agricole-sa.fr

MARCHÉS ENTREPRISES ET PARTICULIERS

LES MISSIONS

LE DÉPARTEMENT MARCHÉS ENTREPRISES ET PARTICULIERS (DBI/SPD/MEP) est rattaché au Pôle Stratégie - Pilotage - Développement.

Il assure le déploiement du Projet Client auprès des banques à l'international sur le marché des entreprises et des particuliers en ce qui concerne le marketing, la distribution multicanale, le partage des bonnes pratiques et le développement des synergies.

À ce titre sur le marché des entreprises :

- Il anime la ligne métier corporate dans les banques à l'international en assurant la coordination des plans marketing, le pilotage de la performance du marché entreprise et en développant les échanges au sein des communautés d'experts (coverage, cash management, Capital markets, trade finance, ESG for Corporate). Il s'assure de l'adéquation des ressources mobilisées avec les priorités définies dans le PMT.
- Il mobilise les synergies commerciales entre les unités des banques à l'international et avec les réseaux des Caisses régionales, de LCL et de CACIB pour améliorer l'accompagnement des clients du Groupe dans les banques à l'international et développer leur fonds de commerce. Dans cette perspective, il promeut la valorisation de nos implantations géographiques auprès de la clientèle internationale du Groupe (PME, ETI et Multinationales) et assure une animation commerciale conjointe avec les réseaux de banques de proximité en France (LCL et Caisses régionales), le Pôle PAI - Pôle Accompagnement International/International desks et CACIB (Coverage, sales - Transaction Banking) via des revues de portefeuille et la veille business.
- Il décline les projets PMT de transformation du métier corporate pour aligner les offres, les outils, les processus et les expertises sur les meilleurs standards du marché en favorisant le partage des bonnes pratiques et en capitalisant sur les ressources du Groupe.
- Il développe les compétences et les expertises des équipes corporate des banques à l'international afin de les positionner en banquier de 1er cercle et d'apporter des conseils à valeur ajoutée (animation de DBI Corporate Academy autour d'un parcours coverage et des programmes experts sur le Cash Management, les Capital Markets et la dimension ESG).

MARCHÉS ENTREPRISES ET PARTICULIERS

LES MISSIONS

Sur le marché des particuliers :

- Coordonne le déploiement du projet client du Groupe auprès du développement des banques à l'international sur les marchés retail notamment en déclinant le modèle d'excellence relationnelle déjà implanté sur nos marchés domestiques et qui agit comme facteur de différenciation et d'accélération de la transformation digitale et de la mise en responsabilité.
- Hors Italie, DBI/MDM intervient en lead pour déployer le modèle relationnel le plus adapté au pays et bénéficie du support des équipes et des moyens de PRG (Pôle Projet de Groupe) pour capitaliser sur l'expérience et les moyens déjà déployés par PRG dans les autres entités.
- Accompagne, en co-animation avec DBI/SPD/SIT, l'élaboration des stratégies et feuilles de route digitales, le suivi de la mise en oeuvre et l'analyse des performances.

Engagements :

- il assure, via le département Engagements (EE/ ENG), la fonction engagements qui instruit tous les dossiers de crédit hors délégation des banques à l'international permettant de traiter les dossiers les plus significatifs en matière d'impact sur les résultats des banques. Il organise et anime le comité de Crédit DBI. Il sollicite l'avis du département Risk and Permanent Control sur des sujets touchant aux stratégies risques ou des dossiers susceptibles de justifier des provisions complémentaires.

- Contribue, sous le leadership de l'équipe DBI/SIT, au déploiement et à l'ancrage du projet CRM - NCT (Customer Relationship Management - New Commercial Tools) sur le volet métier.

En central :

- Participe aux différents comités ou instances de gouvernance mis en place par PRG (COFIL MCER, Customer Champion, Codev PRG, PMA Days, Copil coopération Italia...).
- Organise le partage d'expérience au sein des banques à l'international dans les domaines marketing (offre produits/services, segmentation) et distributeurs.
- Favorise la diffusion des réalisations innovantes réalisées par les banques à l'international dans le reste du Groupe.

MARCHÉS ENTREPRISES ET PARTICULIERS

LES ÉQUIPES



Luc BEISO

Responsable Marchés Entreprises et Particuliers

Tél. +33 1 57 72 33 96

Mob. +33 6 10 90 02 83

Mail luc.beiso@credit-agricole-sa.fr



Stéphane GUIGNIER

Assistante de direction

Tél. +33 1 57 72 41 85

Mob. +33 6 17 32 71 17

Mail stephane.guignier@credit-agricole-sa.fr

LES ÉQUIPES / MARCHÉS ENTREPRISES



Fadhel RAÏS

*Responsable Business Développement -
Transaction Banking*

Tél. +33 1 43 23 63 75

Mob. +33 6 38 44 87 12

Mail fadhel.rais@credit-agricole-sa.fr



Nicolas RENAUT

Responsable Marketing Développement Entreprises

Tél. +33 1 57 72 73 31

Mob. +33 7 89 65 51 25

Mail nicolas.renaud@credit-agricole-sa.fr

MARCHÉS ENTREPRISES ET PARTICULIERS

LES ÉQUIPES / ENGAGEMENTS



Claudia FIRA

Analyste crédit

Tél. +33 1 57 72 30 96

Mail claudia.fira@credit-agricole-sa.fr



Catherine de BELLESCIZE

Analyste crédit

Tél. +33 1 43 23 61 61

Mail catherine.debellescize@credit-agricole-sa.fr



Alain LAROCHE

Engagements

Tél. +33 1 57 72 04 86

Mob. +33 6 85 41 01 81

Mail alain.laroche@credit-agricole-sa.fr



Diana MURGAS

Assistante Middle-Office en alternance

Tél. +33 1 43 23 06 23

Mail diana.murgas@credit-agricole-sa.fr

MARCHÉS ENTREPRISES ET PARTICULIERS

LES ÉQUIPES / MARCHÉS PARTICULIERS - MARKETING, DISTRIBUTION MULTICANALE



Marie-Aude NEVOUX

Expérience Client, Excellence Relationnelle, Produits/ Services, Segmentation

Tél. +33 1 43 23 62 34

Mob. +33 6 10 51 94 26

Mail marie-aude.neveux@credit-agricole-sa.fr



Vincent GIRAUDEL

Développement du Fonds de Commerce, CRM et Digital

Tél. +33 1 57 72 30 24

Mob. +33 6 76 62 76 72

Mail vincent.giraudel@credit-agricole-sa.fr



David SAINT-ROMAIN

Distribution Retail, Réseau Agences, Call Center et Omnicanal

Tél. +33 1 43 23 30 02

Mob. +33 6 61 44 15 12

Mail david.saint-romain@credit-agricole-sa.fr

SYSTÈMES D'INFORMATION ET TRANSFORMATION

LES MISSIONS

LE DÉPARTEMENT SYSTÈMES D'INFORMATION ET TRANSFORMATION (DBI/SPD/SIT) est rattaché au Pôle Stratégie - Pilotage - Développement.

Le département Systèmes d'Information et Transformation :

- Il instruit la stratégie informatique, les transformations organisationnelles et les grands projets informatiques des filiales avant leur validation par le conseil et en suit également la réalisation. Il veille à l'alignement de la stratégie informatique des banques universelles à l'International avec la stratégie de la ligne Métier SI du Groupe, en cohérence avec les stratégies des banques.
- Il intervient également dans tous les projets d'acquisition et de cession pour assurer l'accompagnement permettant d'évaluer et de gérer les risques informatiques associés.
- Le département SIT anime pour compte du Pôle Technologies et Digital (ITD) la communauté des Chief Information Security Officers (CISO) et des Responsables de la Sécurité Informatique (RSI) des Banques à l'International (communauté anglophone) et joue un rôle de facilitateur entre la Direction de la Sécurité et Risques IT (ITD/DSR/SRI), dans sa responsabilité régaliennne en matière de sécurité informatique, et les banques à l'international.
- Il s'insère dans le dispositif de gouvernance défini par ITD tant en matière de respect des normes, de cohérence des choix technologiques, de politique d'innovation que de suivi des budgets informatiques.

SYSTÈMES D'INFORMATION ET TRANSFORMATION

L'ÉQUIPE



Patricia MOREAU-TROUFLEAU

Responsable Systèmes d'Information et Transformation

Tél. +33 1 43 23 74 35
Mob. +33 7 84 44 50 39
Mail patricia.moreau-trouffleau@credit-agricole-sa.fr



Luc AGBANRIN

Risque, Finance et Conformité

Tél. +33 1 57 72 50 15
Mob. +33 6 20 89 08 50
Mail luc.agbanrin@credit-agricole-sa.fr



David BELAISCH

Stratégie IT Groupe, Gouvernance des Dépenses IT, Production et Infrastructure, Marché Corporate

Tél. +33 1 43 23 37 55
Mob. +33 6 08 96 90 39
Mail david.belaisch@credit-agricole-sa.fr



Stéphane GUIGNIER

Assistante de direction

Tél. +33 1 57 72 41 85
Mob. +33 6 17 32 71 17
Mail stephane.guignier@credit-agricole-sa.fr



Maryse AGRET

Paiements, RH et Gouvernance Projets et Contractualisation

Tél. +33 1 43 23 28 29
Mob. +33 6 03 05 87 28
Mail maryse.agret@credit-agricole-sa.fr



Jean-Louis DEVILLE

Marché retail (dont CRM), Data IA

Tél. +33 1 57 72 27 39
Mob. +33 6 27 27 56 76
Mail jean-louis.deville@credit-agricole-sa.fr

SYSTÈMES D'INFORMATION ET TRANSFORMATION

L'ÉQUIPE



Antoine PENIN

*Coordinateur Sécurité SI et Projets Sécurité Groupe
(arrivée fin-octobre)*

Tél. +33 1 43 23 55 85
Mob. +33 6 34 12 91 46
Mail antoine.penin@credit-agricole-sa.fr



Julien BERNADET

Projets Stratégiques et Performance IT et Transformation

Mob. +33 6 24 77 66 56
Mail julien.bernadet@credit-agricole-sa.fr



Guillaume PATOUX

*Architecture d'entreprise, Innovation, Numérique
Responsable et Marché Agri-Agro*

Tél. +33 1 43 23 71 48
Mob. +33 6 71 58 33 96
Mail guillaume.patoux@credit-agricole-sa.fr

STRATÉGIE ET SUIVI PMT

LES MISSIONS

LE DÉPARTEMENT STRATÉGIE ET SUIVI PMT (DBI/SPD/STR) est rattaché au Pôle Stratégie - Pilotage - Développement. Il est moteur de réflexion stratégique sur le développement à la fois des pays existants et potentiels. Il contribue à la définition de la stratégie des filiales, notamment en coordination avec les équipes métiers, finance / coordination pays et assure le suivi transversal des réalisations des PMT des entités.

Le département Stratégie et Suivi du PMT :

- Soutient la Direction DBI dans le pilotage des banques et sur certains projets transverses.
- Contribue à la définition/formalisation de la stratégie des banques à l'international et à la déclinaison des ambitions stratégiques du Groupe.
- Assure le suivi transversal et régulier des réalisations PMT des entités.
- Structure et anime la Communauté Stratégie des banques à l'international.
- Assure le lien avec la Direction des Études Stratégiques pour les activités sous sa responsabilité.
- Procède à des analyses stratégiques, économiques et financières de l'environnement concurrentiel (benchmarks marchés bancaires et des principaux concurrents) et assure une veille continue sur les différents marchés afin de stimuler les réflexions stratégiques.
- Prépare/contribue aux temps forts managériaux de la Direction (séminaire DG, ...).
- Contribue aux projets de croissance organique et de croissance externe du métier.

STRATÉGIE ET SUIVI PMT

L'ÉQUIPE



Sophie COLLOT

Responsable Stratégie et Suivi PMT

Tél. +33 1 43 23 92 96

Mob. +33 6 42 11 82 08

Mail sophie.collot@credit-agricole-sa.fr



Océane HURTIER

Cheffe de Projets Stratégie

Tél. +33 1 57 72 44 66

Mail. oceane.hurtier@credit-agricole-sa.fr



Matthieu BABEAU

Chargé de Stratégie en alternance

Tél. +33 1 43 23 07 55

Mail. matthieu.babeau@credit-agricole-sa.fr



Alexandre FOSKETT

V.I.E Chargé de Projets Stratégiques Internationaux (DBI et CABP)

Tél. Contact par Teams

Mail. alexandre.foskett-ext@credit-agricole-sa.fr

GOVERNANCE, COMMUNICATION ET COORDINATION INTERNATIONALE

LES MISSIONS

LE DÉPARTEMENT GOUVERNANCE / COMMUNICATION / COORDINATION INTERNATIONALE (DBI/GCC) est rattaché au Directeur DBI.

- Coordination des instances de décision, archivage des procès-verbaux, alimentation de la base Artemis, archivage des dossiers de conseil, dispositif de contrôle interne de la direction.
- Instruction des dossiers « fit and proper » des administrateurs des banques à l'international avant transmission pour validation au Secrétariat général de Crédit Agricole S.A. .
- Analyse avec DAJ* des statuts des sociétés afin d'anticiper les sujets de renouvellement des membres du conseil ainsi que des problématiques de pacte d'actionnaires ou des dispositifs spécifiques propres aux sociétés cotées.
- Suivi des projets spécifiques liés à la RSE dans les banques à l'international (projet sociétal, reportings et communication extra-financière).
- Instruction conjointement avec DFP ** des projets d'investissement et de désinvestissement dans les banques à l'international.
- Promotion d'une vision géographique transverse en Europe.
- Mise en place des dispositifs de communication interne et externe de la DBI en concertation avec la communication Groupe et avec un lien fonctionnel sur les services de communication des filiales dont il assure également l'animation.

* Direction Affaires Juridiques

** Direction Filiales et Participations

GOVERNANCE, COMMUNICATION ET COORDINATION INTERNATIONALE

L'ÉQUIPE



Fabrice FERRERO

*Secrétaire général
Responsable Gouvernance, Communication et Coordination
Internationale*

Tél. +33 1 43 23 70 30
Mob. +33 6 15 72 70 59
Mail fabrice.ferrero@credit-agricole-sa.fr



Ana Cristina MUNCHENBACH

Responsable Gouvernance

Tél. +33 1 57 72 16 99
Mob. +33 6 21 49 94 47
Mail cristina.munchenbach@credit-agricole-sa.fr



Guillaume MARIE

Responsable Communication

Tél. +33 1 57 72 02 79
Mob. +33 6 24 04 16 66
Mail guillaume.mairie@credit-agricole-sa.fr

ENVIRONNEMENT, SOCIAL, GOUVERNANCE

LES MISSIONS

LE DÉPARTEMENT ENVIRONNEMENT, SOCIAL, GOUVERNANCE (DBI/ESG) est rattaché au Directeur DBI.

Il anime la ligne métier DES* et ESG For Corporate et s'assure dans les banques DBI :

- Du pilotage du Projet Sociétal du Crédit Agricole qui promeut l'intégration des pratiques responsables dans ses opérations quotidiennes
- De l'adoption et du suivi des politiques sectorielles et des pratiques favorables à l'environnement incluant la réduction des émissions de gaz à effet de serre, la diminution de l'empreinte écologique, la promotion des énergies renouvelables, la gestion durable des ressources et la sensibilisation à la conservation de l'environnement et à l'écosystème du vivant.
- De la contribution à la gestion responsable des risques pour s'assurer que ses activités sont conformes aux normes éthiques et légales.
- De la promotion de financements de projets et d'entreprises qui ont un impact positif sur la société et l'environnement, tels que les initiatives liées aux énergies propres, à l'éducation, à la santé, à l'inclusion financière, à l'entrepreneuriat social, etc.

En particulier à ce titre il développe les échanges au sein des communautés d'experts (DES, Sustainable Finance Teams des entités du groupe...) et s'occupe de maintenir un haut niveau de sensibilisation dans les filiales. Il anime le programme transverse ESG for Business pour appuyer les banques à l'international dans la mise en œuvre de leurs engagements en matière de décarbonation de leurs portefeuilles, d'accompagnement de la transition énergétique de leurs clients et d'intégration des critères de performances extrafinancières dans leurs financements.

* Direction de l'Engagement Sociétal

ENVIRONNEMENT, SOCIAL, GOUVERNANCE

L'ÉQUIPE



Jean-Philippe LAVAL

Responsable ESG

Mob. +33 6 25 35 67 21

Mail jean-philippe.laval@credit-agricole-sa.fr



Stéphane GUIGNIER

Assistante de direction

Tél. +33 1 57 72 41 85

Mob. +33 6 17 32 71 17

Mail stephane.guignier@credit-agricole-sa.fr



Maria ARGOTE CADENA

Project Manager Assistant - ESG - en alternance

Tél. +33 1 43 23 65 27

Mail maria.argote-cadena@credit-agricole-sa.fr



Yasmine SADRI

*V.I.E Project Manager Assistant - ESG - DBI et CA Bank
Polska*

Tél. Contact par teams

Mail yasmine.sadri-ext@credit-agricole-sa.fr

INTERFACE

MÉTIER GROUPE

INTERFACE MÉTIERS GROUPE - INSPECTION GÉNÉRALE

LES MISSIONS

LE DÉPARTEMENT INSPECTION GÉNÉRALE est rattaché à la Direction de la DBI et hiérarchiquement à la Direction de l'Inspection générale.

Les équipes de l'Inspection Générale Groupe (IGL) assurent en direct le suivi et l'animation des responsables d'audit des filiales, en lien avec les entités (nomination, évaluation, rémunération), font remonter les plans d'audit suivant les normes et process de la LMAI (Ligne métier Audit Inspection) et vérifient la bonne réalisation des missions programmées au plan d'audit ainsi que la correcte mise en oeuvre des recommandations d'audit émises par les missions d'audit interne ainsi que par les régulateurs. DBI est informée des missions programmées par IGL dans les banques à l'international et est debriefée des missions réalisées. IGL intervient dans le CCI DBI pour rendre compte des missions réalisées par la ligne métier et exercer son devoir d'alerte en cas de retard dans la mise en oeuvre des recommandations afin de saisir les administrateurs des banques à l'international pour intervention dans la gouvernance des entités.

INTERFACE MÉTIERS GROUPE - INSPECTION GÉNÉRALE

L'ÉQUIPE



Alain THÉVENARD

Superviseur DBI IGL

IGL - Pôle Caisses régionales et Filiales DBI

Tél. +33 1 57 72 52 46

Mail alain.thevenard@credit-agricole-sa.fr

INTERFACE MÉTIERS GROUPE - RISK AND PERMANENT CONTROL

LES MISSIONS

LE DÉPARTEMENT RISK AND PERMANENT CONTROL est rattaché à la Direction DBI, sous l'autorité hiérarchique de la DRG :

II :

- Assure la revue et la validation de la stratégie risques des filiales avant présentation par le Directeur DBI en Comité des Risques Groupe (CRG).
- Instruit les dispositifs d'appétence aux risques des filiales avant validation par leurs conseils d'administration.
- S'assure du respect des normes émises par la DRG en la matière.
- Vérifie la cohérence de la stratégie de développement et des budgets avec les limites et les grandes orientations établies dans les stratégies risques des filiales.
- Suit le profil de risque des entités (crédit, financier, pays, marché, opérationnel, informatique) et évalue le profil de risques intrinsèque de chaque filiale et veille au niveau adéquat des provisions réalisées par les entités dans le respect des normes IFRS 9.
- Produit les tableaux de bord et les reportings demandés par la DRG, dont il vérifie la qualité des données.
- Suit les indicateurs de risques et de contrôle permanent produits par les filiales, fait le lien avec le Département Finance, Coordination Pays pour le suivi des limites et exerce son devoir d'alerte vis-à-vis de sa ligne métier et de DBI dans le cadre du Comité de Contrôle Interne (CCI).
- Assure la coordination du CCI DBI (Comité de Contrôle Interne).
- Coordonne la préparation de l'entretien de surveillance rapproché avec la BCE.
- Anime les RCPR locaux en s'assurant de l'adéquation des ressources au regard du niveau de risques de l'entité.

INTERFACE MÉTIERS GROUPE - RISK AND PERMANENT CONTROL

L'ÉQUIPE



Frédéric de TOLDI

Responsable de la Fonction Gestion des Risques (RFGR)

Tél. +33 1 57 72 64 87

Mail frederic.detoldi@credit-agricole-sa.fr



Olivier DURUT

*Responsable Risques Financiers et Contrôle Permanent -
Pilote métier*

Tél. +33 1 57 72 25 61

Mail olivier.durut@credit-agricole-sa.fr

INTERFACE MÉTIERS GROUPE - DIRECTION CONFORMITÉ GROUPE

LES MISSIONS

LES ÉQUIPES CONFORMITÉ sont dirigées par le Directeur du pôle animation et Supervision au sein de la Direction de la Conformité.

Animation de la ligne métier Conformité dans les banques à l'international :

- Partage des bonnes pratiques entre les banques (séminaires, webconference).
- Diffusion de la culture Conformité en assurant le lien avec d'autres entités du groupe Crédit Agricole..
- Assistance et interface avec les experts de la ligne métier.

Pilotage et supervision :

- Accompagnement et suivi du déploiement en local du dispositif de Conformité groupe Crédit Agricole S.A.
- Relationnelles des enjeux et contraintes des banques relationnelles au sein du dispositif Crédit Agricole S.A.
- Coordination de la remontée des dysfonctionnements de non-conformité et suivi des plans d'actions associés.
- Information des instances de DBI (Comité de Management de la Conformité), et participation aux instances locales.
- Analyse des remontées des contrôles.

INTERFACE MÉTIERS GROUPE - DIRECTION CONFORMITÉ GROUPE

L'ÉQUIPE



Emmanuel POULET

*Responsable du Pôle Animation et Supervision
de la Conformité Groupe*

Tél. +33 1 43 23 68 70

Mail emmanuel.poulet@credit-agricole-sa.fr



Clotilde FLICHY

Responsable Supervision des Banques à l'International

Tél. +33 1 57 72 07 37

Mail clotilde.flichy@credit-agricole-sa.fr



Marine de LAMARZELLE

*Superviseure Conformité à l'international
Egypte, Pologne*

Tél. +33 1 57 72 94 55

Mail marine.delamarzelle@credit-agricole-sa.fr



Anne TRUONG

*Superviseure Conformité à l'international
Italie, Ukraine*

Tél. +33 1 57 72 89 04

Mail anne.truong@credit-agricole-sa.fr

INTERFACE MÉTIERS GROUPE - RESSOURCES HUMAINES INTERNATIONALES

LES MISSIONS

LE DÉPARTEMENT RESSOURCES HUMAINES INTERNATIONALES (DBI/IHR) est rattaché fonctionnellement à la Direction de la DBI et hiérarchiquement à la Direction Ressources Humaines Groupe.

En tant que RH DBI :

- Accompagner les DRH des filiales en apportant conseils et support dans la définition des politiques RH locales, la préparation des différents comités (nominations, rémunérations..) et l'analyse des impacts RH consécutifs à des évolutions des structures et des organisations.
- Coordonner et animer la ligne métier RH à l'international sur la déclinaison du projet Humain et le suivi de sa mise en œuvre.
- Piloter, conjointement avec la DRH Groupe et les DRH des filiales, la sécurisation et la pérennité des plans de succession dans les entités, la détection et le développement des talents et futurs leaders, le développement des cadres dirigeants à l'international, des expatriés, ainsi que des collaborateurs de DBI Paris.

En tant que RHI Groupe :

- Participer à l'élaboration des politiques Groupe afin qu'elles prennent en compte les spécificités de l'international et particulièrement des entités du périmètre de la DBI.
- Développer les échanges et les collaborations transverses au sein d'un même pays entre les DRH des différentes lignes métier.
- Favoriser le partage de bonnes pratiques entre les filiales à l'international et le groupe Groupe Crédit Agricole.
- Coordonner les mobilités à l'international en favorisant les échanges entre les lignes métier, en particulier sur les fonctions supports et fonctionnelles, tout en respectant les besoins d'expertise spécifique.

INTERFACE MÉTIERS GROUPE - RESSOURCES HUMAINES INTERNATIONALES

L'ÉQUIPE



Valérie DELPIERRE

Responsable RH Internationale

Tél. +33 1 43 23 17 19

Mob. +33 6 08 60 78 56

Mail valerie.delpierre@credit-agricole-sa.fr



Amélie QUESNE

Gestion, développement et Projets RH à l'Internationale

Tél. +33 1 43 23 79 44

Mail amelie.quesne@credit-agricole-sa.fr



Damien FRANÇOIS

Alternant Projets Développement RH à l'Internationale

Tél. +33 1 57 72 55 66

Mail damien.francois@credit-agricole-sa.fr

INSTANCES DE FONCTIONNEMENT - DBI PARIS

DIRECTION

LE COMITÉ DE DIRECTION de DBI est l'instance de décision pour le fonctionnement de DBI Paris ainsi que l'instance de décision et de pilotage des orientations fixées pour les filiales. Il est composé de la Direction générale DBI (Directeur, Directeur adjoint, assistés du Secrétaire général DBI) et intègre les Responsables d'équipes de DBI/Paris, le Directeur des Ressources Humaines Internationales et le Chief Risk Officer DBI.

Les décisions et orientations concernant les filiales DBI et/ou les équipes de DBI Paris sont préparées et décidées dans les Comités thématiques (Réunions et feuilles de route Pays, Comité transformation digitale...).

Par ailleurs, les Comités métiers présidés par un membre de la Direction de DBI et associant les équipes des lignes Métier de Crédit Agricole SA, sont décisionnels sur les principaux sujets réglementaires et/ou d'investissements des filiales DBI, et ce, dans le cadre d'un dispositif de délégations formalisées (Comité des crédits DBI, Comités Ressources Humaines Internationales, CISI DBI - Comité d'Investissement Système d'Information, Comité Financier, Comité NAP DBI, Comité de Contrôle Interne, Point Suivi Risques, Point Mensuel Conformité).

ANNUAIRE

**DBI PARIS ET AUTRES
ÉQUIPES MÉTIERS**

ANNUAIRE DBI PARIS ET AUTRES ÉQUIPES MÉTIERS

PAR ORDRE ALPHABÉTIQUE

A

ABDEL WAHAB Ashraf	14
AGBANRIN Luc	31
AGRET Maryse	31
ANTONUCCI Rino	10
ARGOTE CADENA Maria	38
ARKHYLIUK Olha	16
ARRIBAT Emmanuel	22

B

BABEAU Matthieu	34
BARUSI Cecilia	10
BEISO Luc	18-27
BELAISCH David	31
BELLINI Caterina	12
BERNADET Julien	32
BERTOZZI Cristina	12
BIANCHI Matteo	9
BINELLI Andrea	10
BISOGNANI Gianluca	10
BIVIGOU MATAR Mohamad	21
BLOND Nicolas	22

BOKOVA Yuliya	8
BOTTAZZOLI Valerio	10
BRANCATELLI Lucio	10
BRASSEUR Hugues	8
BRIATA Marco	10
BROGLIO Alberto	10

C

CAMPI Cristiano	10
CAPIZZI Egle Iris	8
CAPRIOLI Carlotta	10
CARULLO Daniele	10
CASOLARI Filippo	10
CIOTTI Elena	10
CHAMINAS Cécile	22
CHLABICZ Krzysztof	15
CLEVENOT Christophe	14
COLIN Laurent	16
COLLOT Sophie	18-34
COMPIANI Daniele	10
CREPALDI Maurizio	10
CRISTINI Raffaella	10

CUCCI Cesare 10

D

DALLE Coralie 38

de BELLESCIZE Catherine 28

de CORDOUE Carlos 05-16

de LAMARZELLE Marine 45

de TOLDI Frédéric 5-18-43

DEBOURDEAUX Pierre 9

DELLAROSA Elisa 10

DELPIERRE Valérie 5-18-47

DEVILLE Jean-Louis 31

DIAZ YOMAYUZA Sergio 21

DONNINI Fabio 10

DUC Franco 10

E

ENJALBAL Philippe 15

ESSAM ELDIN Ahmed 14

F

FATHY Amr 14

FERRERO Fabrice 5-18-36

FIRA Claudia 28

FLAMENT Franck 14

FLICHY Clotilde 45

FLITI Amar 21

FOSKETT Alexandre 34

FOSSATI Davide 10

FRANÇOIS Damien 47

G

GANDINI Antonio 12

GANDINI Francesca 10

GHILLANI Lara 10

GHISELLINI Roberto 8

GHISLERI Patrizia 10

GIRAUDEL Vincent 29

GROPPO Marie 9

GRYGOROV Igor 16

GUIDOLIN Ruggero 9-12

GUIGNIER Stéphane 21-24-27-31-38

GUILHAMON Olivier 5-7-18

GUILLOT Nicolas 24

H

HAKIM Amir 14

HELMY Hesham 14

HONCHAROVA Nataliia 16

HURTIER Océane 34

I

IUS Sandra	10
IYER Ravinarayanan	14

K

KOZLOWSKA Olena	16
KUCHER Vitalii	16
KURKIN Oleksandr	16
KWIATKOWSKI Piotr	15

L

LA GRECA Pietro	10
LAROCHE Alain	28
LAVAL Jean-Philippe	38
LE MASSON Michel	5-7-18
LE MASSON Romuald	16
LEGRAIN Jérôme	16
LUONI Alberto	10
LUSTIG Frédéric	15

M

MAIOLI Giampiero	5-8
MAIRE Véronique	18-21
MALDERA Philippe	24
MANFREDI Anna	10

MARCINIAK Jdrzej	15
MARIE Guillaume	36
MARLAT Stefano	10
MAROTINE Thierry	18-24
MASSONIE Benjamin	21
MECENERO Laura	13
MESSINA Davide	10
MILCZAREK-BUKOWSKA Małgorzata	15
MONTAGNINI Luca	10
MOREAU-TROUFLEAU Patricia	18-31
MOREIRA Marie-Bénédicte	7
MOTYKA Marta	15
MUNCHENBACH Ana Cristina	36
MURGAS Diana	28
MUSELET Bernard	5-15

N

NABIL Nermine	14
NAGY Marie-Thérèse	14
NEVOUX Marie-Aude	29

O

OBIEGŁA-DUDA Małgorzata	15
ORLANDI Roberto	11

P

PATOUX Guillaume	32
PELLEGATTA Vittorio	10
PENIN Antoine	32
PEROCCHI Marco	11
PIETRUCZUK Eliza	15
POGGI Enrico	11
POSNOW Bartłomiej	15
POULET Emmanuel	5-18-45

Q

QUESNE Amélie	47
---------------	----

R

RAGAB Hala	14
RAGAN Damian	15
RAÏS Fadhel	27
RATTO Vittorio	8
REGGI Fabrizio	11
REGGIONI Gianluca	13
RENAUT Nicolas	27
RICCI Giliana	11
RONCHI Paola Emilia	11

S

SADRI Yasmine	38
---------------	----

SAINT-ROMAIN David	29
SALVATORI Antonella	9
SASAKI-PERICOU Nadine	22
SBUTTONI Barbara	8
SCEVI Luciana	11
SECOMANDI Patrizia	8
SHOKRY Nevine	14
SIRNA Massimo	11
SPADONI Elisa	11
SPYCHALA Sebastian	15

T

TCHESNAKOFF Alexandre	16
THÉVENARD Alain	5-18-41
TRINELLE Jean-Pierre	5-14
TRIPUZZI Massimo	13
TRUONG Anne	45

U

URUSOVA Olena	16
USUELLI Elisabetta Maria	11

V

VIGANO' Aldo	11
--------------	----

Z

ZASLAWSKI Lech	15
----------------	----

RETROUVEZ LE VIP DBI SUR L'INTRANET DU GROUPE



Document interne - Publication au 15 février 2025.
Réalisé et imprimé par CA Immobilier Production Graphique

AGIR CHAQUE JOUR DANS VOTRE INTÉRÊT
ET CELUI DE LA SOCIÉTÉ

DBI | DEVELOPPEMENT
DES BANQUES
À L'INTERNATIONAL

